



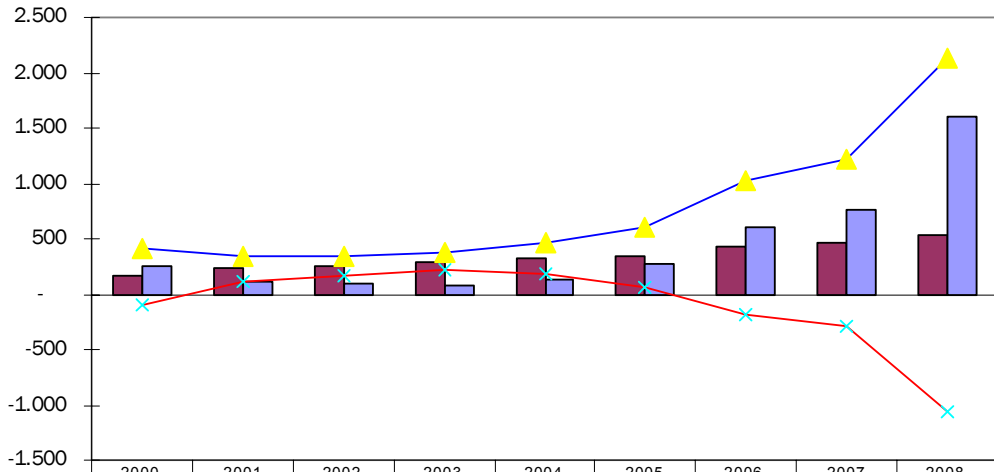
Información General	
Capital	Quito
Países limítrofes	Colombia 590 Km., Perú 1.420 Km.
Población*	14,1 millones.
Idioma Oficial	Español
Moneda	Dólar
Forma de Gobierno	República
Presidente	Rafael Correa
Representación diplomática en Chile	Embajador: Francisco Borja Cevallos – Dirección: Providencia 1979, 5to piso, Santiago de Chile.
Representación diplomática de Chile en Ecuador	Embajador: Juan Pablo Lira Bianchi - Dirección: Juan Pablo Sanz 3617 y Avenida Amazonas Edificio Xerox pisos 3 y 4. Quito Fono(s): 593(2) 224 9403 - 245 3327 - 246 6780 - 245 2752.
Acuerdos y Convenios con Chile	ACE N°32 (Vigente desde 1995) <i>ACE N° 65 que reemplaza al N° 32 vigente a contar de enero 2010, esta pendiente su publicación en el diario oficial de Chile.</i> APPI (Vigente desde 21.02.96) Convenio para evitar doble tributación (Vigente desde enero 2004)
Información Económica	
PIB nominal*	55,6 (estimado 2009) billones US\$.-
PIB per cápita nominal*	3.939 US\$.-
Producción Agrícola	Banano, café, cacao, arroz, papas, yuca (mandioca), plátanos, caña de azúcar, ganado vacuno, ovino, porcino, carne de res, carne de cerdo, productos lácteos, madera de balsa, pescado, camarón.
Producción Industrial	Petróleo, alimentos procesado, textiles, productos de madera, productos químicos .
Principales productos exportados	Petróleo, banano, flores, camarón, cacao, café, cáñamo, madera, pescado.
Principales países de destino	Estados Unidos 45,3%, Perú 9,2%, Chile 8,1%, Panamá 4,8%, Colombia 4,2%.
Principales productos importados	Materiales industriales, combustibles y lubricantes, bienes de consumo no duraderos.
Principales países proveedores	Estados Unidos 19,1%, Venezuela 13,8%, Colombia 9,9%, China 8,4%, Brasil 4,8%, Japón 4,1%

*Cifras estimadas por el FMI para el 2009 (base abril 2009)



Intercambio Comercial Chile - Ecuador

(millones de dólares de cada año)



	2000	2001	2002	2003	2004	2005	2006	2007	2008
Exportaciones	159	229	251	293	323	341	422	461	532
Importaciones	254	117	92	78	138	271	607	758	1597
Intercambio Comercial	413	346	343	371	461	612	1029	1219	2.129
Balanza Comercial	-95	112	159	215	185	70	-185	-297	-1065

COMITE INTERNACIONAL



12 principales productos exportados por Chile a Ecuador (enero – noviembre 2009)

N°	Descripción	Fob en US\$	% Total
1	Preparaciones compuestas no alcohólicas para la fabricación de bebidas	39.702.343,69	9,8
2	Servicios	30.593.607,55	7,55
3	Barras de Hierro ó Acero	21.529.080,51	5,32
4	Medicamentos	14.449.544,86	3,57
5	Manzanas	14.281.823,93	3,53
6	Cloruro de potasio	13.602.171,74	3,36
7	Alambres de cobre	12.304.775,44	3,04
8	Conductores eléctricos de cobre	11.776.909,44	2,91
9	Papel prensa en bobina	10.791.623,71	2,66
10	Cartulines	10.354.033,56	2,56
11	Polipropileno	8.476.548,99	2,09
12	Placas de polímetros de propileno	8.154.853,43	2,01
Subtotal		196.017.316,85	48,4
Resto		209.001.201,15	51,6
TOTAL		405.018.518,00	100

10 principales productos importados por Chile desde Ecuador (enero – noviembre 2009)

N°	Descripción	Cif en US\$	% Total
1	Aceite curdo de petróleo	679.622.839,46	79,75
2	Camionetas	39.748.127,41	4,66
3	Bananas	36.275.857,80	4,26
4	Aceite combustible residual	12.960.585,67	1,52
5	Atunes	10.312.284,39	1,21
6	Aceites y grasas vegetales	10.135.659,11	1,19
7	Camarón ecuatoriano	8.488.951,12	1
8	Palmitos	5.779.915,74	0,68
9	Conservas de atún	4.530.479,72	0,53
10	Piñas	4.421.992,12	0,52
11	Rosas	4.097.214,77	0,48
12	Manteca de cacao	3.034.961,47	0,36
Subtotal		819.408.868,78	96,2
Resto		32.763.825,22	3,84
TOTAL		852.172.694,00	100