



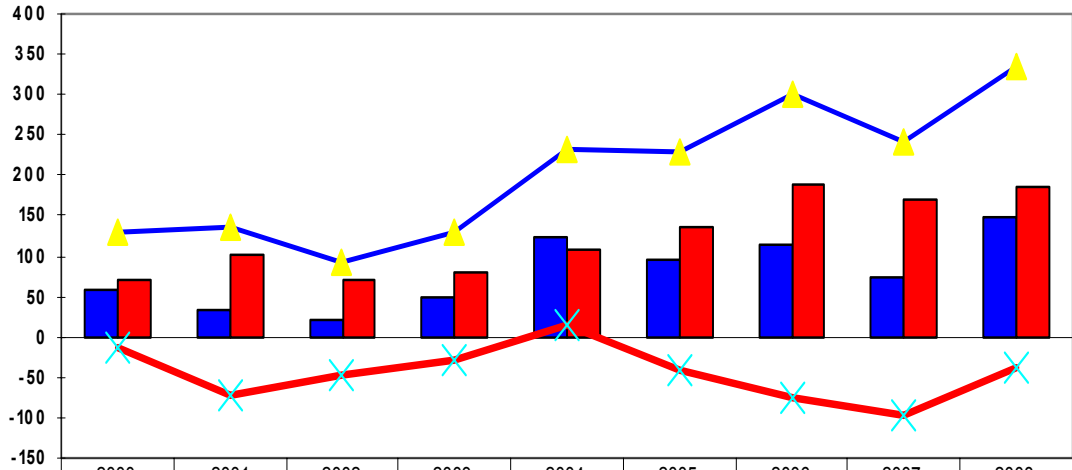
Malasia

Información General	
Capital	Kuala Lumpur
Países limítrofes	Estado situado en el centro del sudeste asiático. El 40% del territorio se encuentra en la península malaya y limita al norte con Tailandia y al Sur con Singapur. El 60% restante lo constituyen los estados de Sabah y Sarawak, situados al norte de la isla de Borneo y que rodean al sultanato de Brunei. Limitan con Indonesia.
Población*	28 millones de habitantes
Idioma Oficial	Malayo.
Moneda	Ringgit (RM) o dólar de Malasia.
Forma de Gobierno	Monarquía Constitucional
Presidente	Primer Ministro: Dato' Sri Mohd Najib Tun Abdul Razak
Representación diplomática en Chile	Embajador: Abdullah Faiz Zain – Dirección: Avda. Tajamar 183, Piso 10, Of. 1.002, Las Condes – Agregado Comercial: Sr. Niqman Rafael Mohd. Sahar, mail: santiago@matrade.gov.my
Representación diplomática de Chile en Malasia	Embajador: José Manuel Ovalle Bravo – Dirección: Wisma Selangor Dredging, 8th Floor, West Block Peti N° 27 N° 142-C Jalan Ampang, 50450, Kuala Lumpur - Fono(S): (603) 2161 6203 - 2161 6214 - 2161 7797 - E-Mail : eoehile@embassyofchile.org.my – Ofic. commercial: prochile@embassyofchile.org.my - Web: www.chileembassy-malaysia.com.my
Acuerdos y Convenios con Chile	El 7 de Agosto del presente año culminó la VI Ronda de Negociaciones para un TLC.
Información Económica	
PIB nominal (en billones de US\$)*	212
PIB per capita nominal (US\$)*	7.654
Producción Agrícola	Caucho, aceite de palma, cacao, arroz cultivos de subsistencia, madera, coco, pimienta.
Producción Industrial	Caucho y palma de aceite, manufacturas, industria ligera, electrónica, minería, fundición de estaño, explotación forestal petróleo y refinado de petróleo.
Principales productos exportados	Equipos electrónicos, petróleo, gas natural licuado, madera y productos de madera, aceite de palma, caucho, textiles, productos químicos.
Principales países de destino	EE.UU. 15,6%, Singapur 14,6%, Japón 9,1%, China 8,8%, Tailandia 5%, Hong Kong 4,6%.
Principales productos importados	Electrónica, maquinaria, productos derivados del petróleo, plásticos, vehículos, productos de hierro y acero, productos químicos.
Principales países proveedores	Japón 13%, China 12,9%, Singapur 11,5%, EE.UU. 10,8%, Taiwán 5,7%, Tailandia 5,3%, Corea del Sur 4,9%, Alemania un 4,6%, Indonesia 4,2%.

*Cifras estimadas por el FMI para el 2009 (base abril 2009)



Flujos de Intercambio Comercial Chile - Malasia
(cifras en millones de dólares de cada año)



	2000	2001	2002	2003	2004	2005	2006	2007	2008
Exportaciones FOB	58	32	22	50	124	94	114	73	149
Importaciones CIF	71	103	71	80	109	135	188	170	187
Intercambio Comercial	129	135	93	130	233	229	302	243	336
Balanza Comercial	-13	-71	-49	-30	15	-41	-74	-97	-38

COMITE INTERM



Principales productos exportados a Malasia en el 2008

Nº	Código	Descripción	Monto Dólares FOB	%
1	26011210	MINERALES DE HIERRO	75.172.946	50,54
2	74031100	CÁTODOS DE COBRE REFINADO	37.439.850	25,17
3	47031100	PASTA QUIMICA DE MADERA CRUDA, DE CONIFERAS	5.727.012	3,85
4	28342190	NITRATOS	3.490.010	2,35
5	8061030	UVA, VARIEDAD RED GLOBE, FRESCA	3.128.034	2,10
6	16059093	CULENGUES PREPARADOS O EN CONSERVA	2.294.041	1,54
7	28100020	ACIDOS BORICOS	2.203.510	1,48
8	87084030	CAJAS DE CAMBIO Y SUS PARTES PARA VEHICULOS	2.169.822	1,46
9	16059092	MACHAS PARADAS O EN CONSERVA	1.829.813	1,23
10	48109210	CARTULINAS	1.470.642	0,99
Subtotal			134.925.680	90,71
Resto			13.822.548	9,29
TOTAL			148.748.228	100

Principales productos exportados a Malasia En. – Jun. 2009

Código	Descripción	Monto Dólares FOB	%
74031100	CÁTODOS DE COBRE REFINADO	12.190.656	31,58
31042000	COLORURO DE POTASIO	7.134.072	18,48
26011210	MINERALES DE HIERRO	6.703.077	17,37
8061030	UVA, VARIEDAD RED GLOBE, FRESCA	3.214.412	8,33
16059093	CULENGUES PREPARADOS O EN CONSERVA	901.896	2,34
87084030	CAJAS DE CAMBIO Y SUS PARTES PARA VEHICULOS	858.711	2,22
8094010	CIRUELAS FRESCAS	679.536	1,76
3032210	SALMONES DEL ATLANTICO	540.305	1,40
48109210	CARTULINAS	530.357	1,37
16059099	CRUSTACEOS, MOLUSCOS PREPARADOS O CONGELADOS.	467.700	1,21
Subtotal		33.220.722	86,07
Resto		5.378.681	13,93
TOTAL		38.599.403	100



Principales productos importados desde Malasia en el 2008

Nº	Código	Descripción	Monto Dólares CIF	%
1	8471300000	Notebook	52.222.872	27,96
2	8517629000	Modems	9.593.409	5,14
3	1516200000	Grasas y aceites vegetales	6.249.280	3,35
4	8517622000	Módems	5.877.248	3,15
5	4015191000	Guates quirurgicos	5.065.995	2,71
6	8517120000	Celulares	4.907.187	2,63
7	9403601000	Muebles de madera	9.365.235	5,01
8	4015199000	Guantes de caucho	4.256.245	2,28
9	8517621000	Aparatos de conmutación y encadenamiento	8.205.868	4,39
10	8521909000	Aparatos de grabación ó reproducción de imagen y sonido	3.977.773	2,13
Subtotal			109.721.112	58,75
Resto			77.033.861	41,25
TOTAL			186.754.973	100

Principales productos importados desde Malasia En. - Jun. 2009

Nº	Código	Descripción	Monto Dólares CIF	%
1	27090020	Aceites crudos de petróleo	26.984.416	33,59
2	15162000	Grasas y aceites vegetales	3.997.514	4,98
3	85176290	Modems	3.731.879	4,65
4	84713000	Notebooks	3.727.455	4,64
5	94036090	Demás muebles de madera	4.279.134	5,33
6	85177000	Partes de aparatos para la recepción, conversión y transmisión de voz	2.296.267	2,86
7	85423100	Procesadores y controladores	2.055.454	2,56
8	40151990	Guantes de caucho	1.899.047	2,36
9	85176210	Aparatos de conmutación y transmisión	1.856.452	2,31
10	40151910	Guantes quirúrgicos	1.008.643	1,26
Subtotal			51.836.261	64,52
Resto			28.503.448	35,48
TOTAL			80.339.709	100