



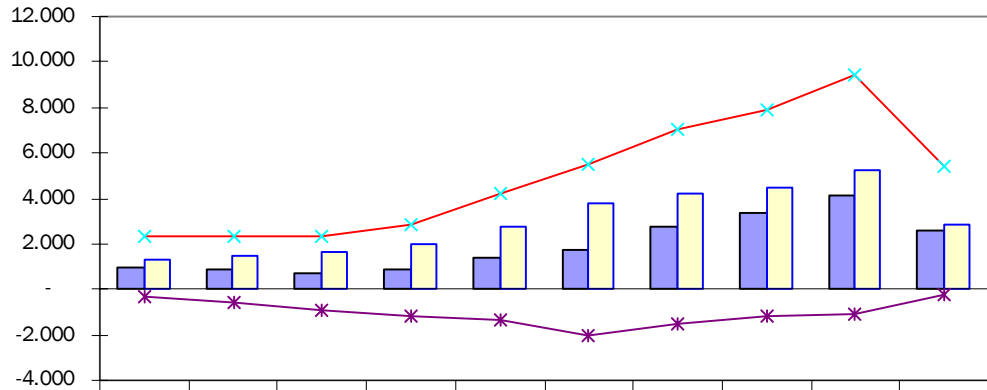
<b>Información General</b>	
Capital	Brasilia.
Países limítrofes	Argentina 1.261 Km., Bolivia 3.423 Km., Colombia 1.644 Km., Guyana Francesa 730 Km., Guyana 1.606 Km., Paraguay 1.365 Km., Perú 2.995 Km., Suriname 593 Km., Uruguay 1.068 Km., Venezuela 2.200 Km.
Población*	193,253 millones de habitantes.
Idioma Oficial	Portugués.
Moneda	Real Brasileiro (R\$).
Forma de Gobierno	República Federal.
Presidente	Luiz Inácio Lula da Silva.
Representación diplomática en Chile	Embajador: Mario Vilalva Dirección: Alonso Ovalle 1665 – Santiago Fono: 56-2-8763400 Email: <a href="mailto:embrasil@embajadadebrasil.cl">embrasil@embajadadebrasil.cl</a>
Representación diplomática de Chile en Brasil.	Embajador: Alvaro Díaz Pérez Dirección: Dirección: <b>Ses, Av. Das Nacoes, q.803, Lote 11 - Cep.70.407-900 – Brasilia</b> E-Mail : <a href="mailto:embchile@embchile.org.br">embchile@embchile.org.br</a>
Acuerdos y Convenios con Chile	<b><u>ACE N°35 (Vigente desde 1996)</u></b> <b><u>Convenio para evitar la doble tributación</u></b>
<b>Información Económica</b>	
PIB nominal*	1.724,347 billones.
PIB per cápita nominal*	8.923 dólares.
Producción Agrícola	<b>Café, soja, trigo, arroz, maíz, caña de azúcar, cacao, cítricos, carne de res.</b>
Producción Industrial	<b>Productos textiles, calzado, productos químicos, cemento, madera, mineral de hierro, estaño, acero, aviones, vehículos, maquinarias y equipos.</b>
Principales productos exportados	<b>Equipo de transporte, mineral de hierro, soja, calzado, café, automóviles.</b>
Principales países de destino	<b>EE.UU. 13,7%, Argentina 8,7%, China 8,1%, Holanda 5,2%, Alemania un 4,4%</b>
Principales productos importados	<b>Maquinaria, productos químicos, equipos eléctricos y de transportes, petróleo, piezas de automóviles, electrónicos.</b>
Principales países proveedores	<b>EE.UU. 14,9%, China 11,6%, Argentina 7,9%, Alemania 7%</b>

\*Cifras estimadas por el FMI para el 2010 (base octubre 2009)



**Intercambio Comercial Chile - Brasil**

(millones de dólares de cada año)



	2000	2001	2002	2003	2004	2005	2006	2007	2008	2009
Exportaciones	969	863	694	839	1.403	1.729	2.758	3.356	4.165	2.576
Importaciones	1.331	1.480	1.612	2.021	2.778	3.772	4.237	4.498	5.274	2.839
Intercambio Comercial	2.300	2.343	2.306	2.860	4.181	5.501	6.995	7.854	9.439	5.415
Balanza Comercial	-362	-617	-918	-1.182	-1.375	-2.043	-1.479	-1.142	-1.109	-263

COMITE INTERNACIONAL



**12 principales productos exportados por Chile a Brasil – Enero 2010.-**

Nº	código	Descripción	FOB	%total
1	7403	Cobre refinado y aleaciones de cobre, en bruto	96.697.450,13	32,8
2	2603	Minerales de cobre y sus concentrados	75.368.273,84	25,56
3	0302	Pescado fresco o refrigerado, excepto los filetes y demás carne de pescado de la partida nº 03.04	12.869.540,92	4,37
4	8704	Vehículos automóviles para transporte de mercancías	10.726.083,73	3,64
5	3105	Abonos minerales o químicos, con dos o tres de los elementos fertilizantes.	8.771.598,64	2,98
6	0809	Albaricoques, cerezas, melocotones (duraznos), ciruelas y endrinas, frescos.	6.358.636,78	2,16
7	7408	Alambre de cobre.	5.344.696,52	1,81
8	0402	Leche y nata (crema), concentradas o con adición de azúcar u otro edulcorante.	4.475.520,00	1,52
9	4011	Neumáticos (llantas neumáticas) nuevos de caucho.	4.378.305,24	1,49
10	0303	Pescado congelado, excepto los filetes y demás carne de pescado de la partida Nº 03.04.	3.849.715,73	1,31
11	2002	Tomates preparados o conservados (excepto en vinagre o en ácido acético)	3.809.857,84	1,29
12	2905	Alcoholes acíclicos y sus derivados halogenados, sulfonados, nitrados o nitrosados.	3.521.780,39	1,19
Subtotal			236.171.459,76	80,12
Resto			58.645.133,24	19,88
Total			294.816.593,00	100

**12 principales productos importados por Chile desde Brasil – Enero 2010.-**

Nº	Código	Descripción	CIF	%Total
1	8702	Vehículos automóviles para transporte de diez o mas personas,	30.127.412,44	16,92
2	8704	Vehículos automóviles para transporte de mercancías	12.920.527,91	7,26
3	8603	Automotores para vías férreas y tranvías autopropulsados	7.819.600,40	4,39
4	4802	Papel y cartón, sin estucar ni recubrir	5.072.022,54	2,85
5	8703	Automóviles de turismo y demás vehículos automóviles concebidos principalmente para transporte de personas (excepto los de la partida nº 87.02).	3.855.985,61	2,17
6	3901	Polímetros de etileno en formas primarias	3.837.656,02	2,16
7	8605	Coches de viajeros, furgones de equipajes, coches correo y demás coches especiales, para vías férreas o similares (excepto los coches de la partida nº 86.04)	3.528.656,92	1,98
8	8708	Partes y accesorios de vehículos automóviles de las partidas Nº. 87.01 a 87.05	3.337.495,82	1,87
9	201	Carne de animales de la especie bovina, fresca o refrigerada	3.298.537,34	1,85
10	8701	Tractores (excepto las carretillas tractor de la partida nº 87.09)	2.976.383,87	1,67
11	8309	Tapones y tapas, capsulas para botellas y demás accesorios para envases, de metal común.	2.851.668,28	1,6
12	4011	Neumáticos (llantas neumáticas) nuevos de caucho	2.821.396,87	1,58
Subtotal			2.821.396,87	1,58
Resto			230.716.366,13	98,42
TOTAL			233.537.763	100