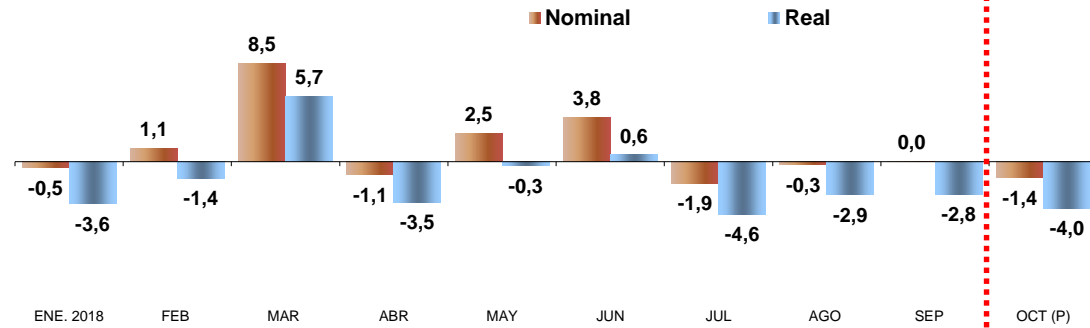


INDICE DE VENTAS REALES SUPERMERCADO TRADICIONAL
Locales equivalentes
BASE PROMEDIO 2013=100

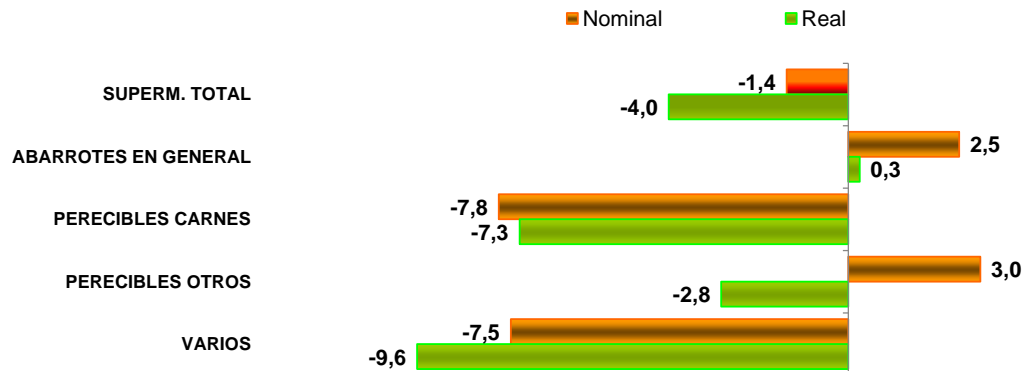
MES	SUPERM. TOTAL		ABARROTEN EN GENERAL		PERECIBLES CARNES		PERECIBLES OTROS		VARIOS	
	Nominal	Real	Nominal	Real	Nominal	Real	Nominal	Real	Nominal	Real
Prom. 2013	100,0	100,0	100,0	100,0	100,0	100,0	100,0	100,0	100,0	100,0
Prom. 2014	102,6	96,6	104,3	99,0	105,1	97,4	96,9	90,1	104,0	100,8
Prom. 2015	107,0	94,2	109,0	95,8	106,5	93,4	102,4	88,9	108,8	99,5
Prom. 2016	112,6	94,5	115,1	95,8	109,7	95,2	108,7	90,2	114,7	98,0
Prom. 2017	116,4	95,2	119,7	96,0	114,5	97,8	113,5	92,8	115,6	96,4
ENE. 2017	103,7	85,8	103,9	84,9	97,1	83,8	101,7	84,7	110,2	92,6
FEB	96,7	79,8	96,1	77,9	90,2	77,7	92,0	76,2	107,5	89,9
MAR	120,5	99,6	122,2	99,7	116,0	99,2	117,8	96,6	123,9	104,2
ABR	116,5	95,6	124,7	100,3	108,3	93,3	113,3	92,4	112,0	93,9
MAY	111,6	91,7	111,8	89,9	105,8	90,5	111,1	91,6	116,1	96,8
JUN	113,1	93,2	116,9	94,0	114,0	97,5	111,6	93,4	107,4	89,8
JUL	116,0	95,0	120,4	96,3	114,6	96,8	114,5	95,2	111,2	92,2
AGO	114,6	93,1	117,7	93,2	114,7	97,5	115,5	94,1	108,6	90,6
SEP	120,0	97,8	125,2	100,3	130,8	112,0	113,5	92,6	110,2	91,4
OCT	118,6	95,8	120,8	95,5	122,7	104,1	115,2	93,2	115,3	95,6
NOV	118,1	95,5	119,2	94,6	111,7	95,2	117,9	93,9	121,3	101,3
DIC	147,8	119,8	157,2	125,0	147,8	126,1	137,3	110,2	142,9	118,6
ENE. 2018	103,2	82,7	103,7	81,8	100,2	85,6	104,7	82,2	102,9	85,0
FEB	97,8	78,6	99,8	79,2	93,8	79,6	95,7	75,8	99,6	81,7
MAR	130,8	105,2	137,5	108,7	125,1	106,6	125,6	99,6	129,3	105,9
ABR	115,2	92,2	115,2	90,5	113,1	95,9	114,5	90,5	117,4	95,4
MAY	114,3	91,3	115,6	90,7	110,2	93,5	115,5	91,4	114,1	91,9
JUN	117,4	93,8	123,6	96,5	115,6	98,1	116,5	92,1	109,3	89,0
JUL	113,8	90,7	118,3	92,0	112,6	94,8	114,9	90,9	106,0	86,0
AGO	114,3	90,4	119,8	92,9	105,2	89,4	116,4	90,8	109,9	88,6
SEP	120,0	95,1	126,1	98,2	130,9	112,2	114,6	88,3	107,4	86,7
OCT (P)	116,9	92,0	123,8	95,8	113,1	96,4	118,6	90,6	106,6	86,4
Variación (%) Octubre 2018										
Oct. 2018/2017	-1,4	-4,0	2,5	0,3	-7,8	-7,3	3,0	-2,8	-7,5	-9,6
Ene.- Oct. 2018/2017	1,1	-1,7	2,0	-0,6	0,5	0,0	2,8	-2,0	-1,8	-4,3
Oct. / Sep. 2018	-2,6	-3,3	-1,9	-2,5	-13,6	-14,0	3,6	2,6	-0,8	-0,4
(P): Provisorio										

Ventas Supermercado Tradicional - CNC
Variación Anual (%)



Fuente: Departamento de Estudios CNC

Ventas Supermercado Tradicional por Subsectores - CNC
Octubre 2018 / 2017, Variación Anual (%)



Fuente: Departamento de Estudios CNC