

**INDICE REAL DE VENTAS COMERCIO MINORISTA  
LOCALES EQUIVALENTES  
REGIÓN DE LA ARAUCANÍA  
BASE PROMEDIO 2013 = 100**

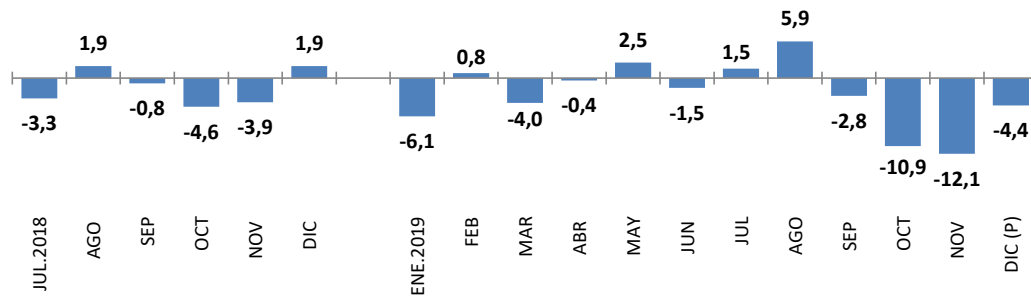
MES	TOTAL COMERCIO	VESTUARIO	CALZADO	ARTEFACTOS ELECTRICOS	LINEA HOGAR	MUEBLES	LINEA TRADICIONAL SUPERMERCADOS
ENE.2018	114,4	116,7	127,7	155,4	163,8	102,4	96,7
FEB	115,1	125,9	151,7	151,6	155,9	113,8	91,8
MAR	137,8	144,0	177,4	204,3	161,6	120,4	109,5
ABR	126,8	144,1	159,5	207,5	155,1	109,3	90,3
MAY	125,8	139,9	144,7	205,8	151,6	104,0	93,2
JUN	126,8	137,7	148,2	203,0	144,3	94,4	97,6
JUL	116,9	118,0	124,5	172,6	136,2	91,0	99,2
AGO	109,5	106,4	106,0	156,1	122,6	97,2	97,4
SEP	113,6	113,4	112,2	149,5	116,4	93,4	104,5
OCT	107,7	100,4	102,2	141,1	126,5	87,3	101,6
NOV	112,4	108,3	112,5	160,6	132,3	97,6	99,4
DIC	169,0	246,4	200,8	201,1	153,2	91,7	128,3
ENE.2019	107,4	103,6	120,0	147,7	154,8	94,8	92,8
FEB	116,0	119,7	152,7	155,0	143,6	100,1	96,8
MAR	132,4	131,0	167,3	205,3	150,9	110,6	106,6
ABR	126,3	138,8	140,1	212,4	140,4	108,9	93,9
MAY	128,9	140,6	156,0	209,7	158,8	91,1	96,6
JUN	124,9	135,8	150,5	196,9	142,4	91,1	96,3
JUL	118,6	120,9	116,3	193,4	140,3	94,0	96,0
AGO	115,9	116,2	107,9	181,0	127,3	88,9	98,6
SEP	110,4	110,9	104,2	157,1	110,2	81,4	99,2
OCT	95,9	79,7	79,9	120,7	97,8	69,6	99,3
NOV	98,8	98,3	94,2	141,1	88,9	74,0	89,4
DIC (P)	161,6	242,3	183,6	198,0	151,9	95,3	118,6

**VARIACIONES REALES AÑO 2019 (%)**

Dic. 2019/2018	-4,4	-1,7	-8,6	-1,6	-0,9	3,9	-7,6
Ene.- Dic. 2019/2018	-2,6	-4,0	-5,7	0,5	-6,5	-8,5	-2,1
Dic. /Nov. 2019	63,6	146,5	94,8	40,3	70,9	28,7	32,6

(P): Provisorio

**Ventas Reales Comercio Minorista en Término de Locales Equivalentes  
Región de La Araucanía  
(% Var. Anual)**



Fuente: Departamento de Estudios CNC

**VARIACIONES REALES DE VENTAS COMERCIO MINORISTA  
LOCALES EQUIVALENTES  
REGIÓN DE LA ARAUCANÍA**

**VARIACIONES ANUALES (%)**

MES	TOTAL COMERCIO	VESTUARIO	CALZADO	ARTEFACTOS ELECTRICOS	LINEA HOGAR	MUEBLES	LINEA TRADICIONAL SUPERMERCADOS
ENE.2018/2017	-1,5	3,8	-1,0	-6,3	1,2	-10,9	-1,3
FEB	-2,3	5,0	-7,6	0,7	0,9	-11,3	-5,9
MAR	9,6	7,7	1,1	19,9	8,7	-7,4	9,1
ABR	-2,8	-1,7	-4,7	9,2	8,5	0,0	-11,0
MAY	-2,5	-2,4	-12,9	-0,1	-7,7	-3,4	-0,9
JUN	4,2	3,7	-3,4	11,9	5,1	-1,0	2,2
JUL	-3,3	-6,1	1,1	-1,1	-13,5	-10,6	-2,0
AGO	1,9	6,2	3,4	1,3	-10,0	-8,4	2,0
SEP	-0,8	-2,3	-2,6	-1,8	-5,2	-2,5	1,1
OCT	-4,6	-6,0	-11,9	-5,4	-5,6	-13,8	-1,9
NOV	-3,9	-5,6	-8,8	-11,5	-2,7	-5,7	2,0
DIC	1,9	2,3	9,4	2,0	-0,6	-10,6	1,0
ENE.2019/2018	-6,1	-11,3	-6,1	-4,9	-5,5	-7,4	-4,0
FEB	0,8	-4,9	0,7	2,3	-7,9	-12,0	5,5
MAR	-4,0	-9,0	-5,7	0,5	-6,6	-8,1	-2,6
ABR	-0,4	-3,7	-12,2	2,4	-9,5	-0,3	4,0
MAY	2,5	0,4	7,9	1,9	4,7	-12,3	3,7
JUN	-1,5	-1,4	1,6	-3,0	-1,3	-3,5	-1,3
JUL	1,5	2,5	-6,6	12,1	3,0	3,3	-3,3
AGO	5,9	9,2	1,8	16,0	3,9	-8,5	1,2
SEP	-2,8	-2,2	-7,1	5,1	-5,3	-12,9	-5,1
OCT	-10,9	-20,6	-21,8	-14,4	-22,7	-20,2	-2,3
NOV	-12,1	-9,3	-16,3	-12,2	-32,8	-24,2	-10,1
DIC	-4,4	-1,7	-8,6	-1,6	-0,9	3,9	-7,6

**VARIACIONES ACUMULADAS (%)**

MES	TOTAL COMERCIO	VESTUARIO	CALZADO	ARTEFACTOS ELECTRICOS	LINEA HOGAR	MUEBLES	LINEA TRADICIONAL SUPERMERCADOS
ENE.2018/2017	-1,5	3,8	-1,0	-6,3	1,2	-10,9	-1,3
FEB	-1,9	4,4	-4,7	-3,0	1,0	-11,1	-3,6
MAR	2,1	5,6	-2,5	5,1	3,5	-9,8	0,7
ABR	0,8	3,5	-3,1	6,2	4,7	-7,6	-2,3
MAY	0,1	2,2	-5,1	4,7	2,0	-6,9	-2,0
JUN	0,8	2,5	-4,9	6,0	2,5	-6,0	-1,3
JUL	0,2	1,3	-4,2	5,0	0,1	-6,6	-1,4
AGO	0,4	1,8	-3,5	4,5	-1,0	-6,8	-1,0
SEP	0,3	1,4	-3,4	3,9	-1,4	-6,4	-0,8
OCT	-0,2	0,7	-4,1	3,1	-1,8	-7,1	-0,9
NOV	-0,5	0,2	-4,5	1,7	-1,9	-7,0	-0,6
DIC	-0,2	0,5	-3,0	1,7	-1,8	-7,3	-0,5
ENE.2019/2018	-6,1	-11,3	-6,1	-4,9	-5,5	-7,4	-4,0
FEB	-2,6	-8,0	-2,4	-1,4	-6,7	-9,8	0,6
MAR	-3,1	-8,4	-3,7	-0,6	-6,6	-9,2	-0,6
ABR	-2,4	-7,1	-5,9	0,2	-7,3	-7,0	0,5
MAY	-1,4	-5,5	-3,3	0,6	-5,0	-8,0	1,1
JUN	-1,5	-4,8	-2,5	0,0	-4,4	-7,4	0,7
JUL	-1,1	-3,9	-3,0	1,6	-3,5	-6,0	0,1
AGO	-0,3	-2,5	-2,5	3,1	-2,7	-6,3	0,2
SEP	-0,5	-2,5	-2,9	3,3	-3,0	-7,0	-0,4
OCT	-1,5	-4,0	-4,4	1,9	-4,7	-8,1	-0,6
NOV	-2,4	-4,4	-5,3	0,7	-7,1	-9,5	-1,5
DIC	-2,6	-4,0	-5,7	0,5	-6,5	-8,5	-2,1

Fuente: Departamento de Estudios CNC