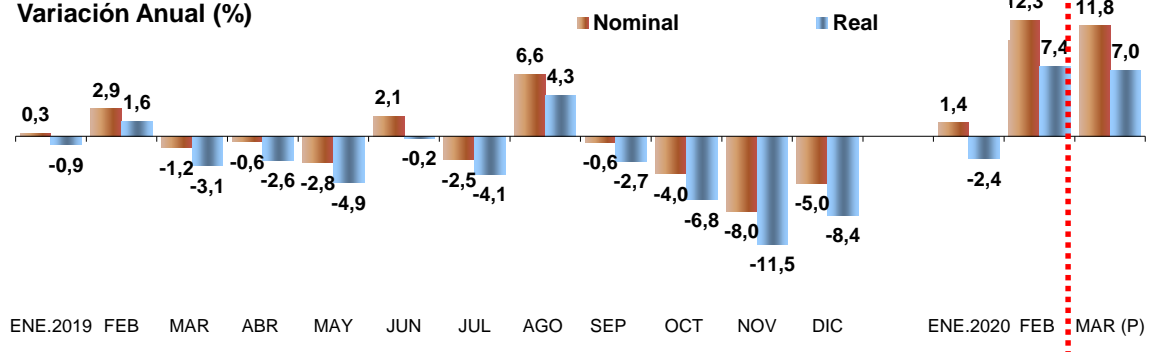


INDICE DE VENTAS REALES SUPERMERCADO TRADICIONAL
Locales Equivalentes
BASE PROMEDIO 2018=100

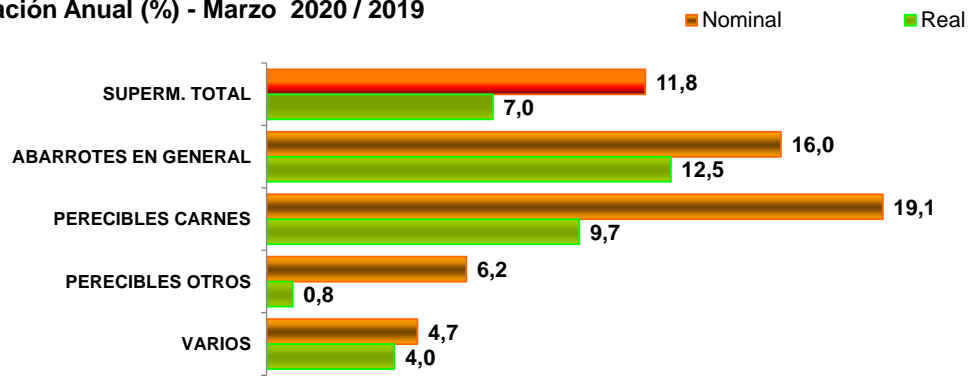
MES	SUPERM. TOTAL		ABARROTEN EN GENERAL		PERECIBLES CARNES		PERECIBLES OTROS		VARIOS	
	Nominal	Real	Nominal	Real	Nominal	Real	Nominal	Real	Nominal	Real
Prom. 2013	85,0	106,8	81,9	104,8	86,9	101,9	86,0	110,2	88,0	108,4
Prom. 2014	87,2	103,2	85,4	103,7	91,3	99,3	83,3	99,2	91,5	109,3
Prom. 2015	90,9	100,5	89,2	100,4	92,4	95,1	88,1	97,9	95,8	107,8
Prom. 2016	95,7	100,9	94,2	100,4	95,3	97,1	93,5	99,4	100,9	106,2
Prom. 2017	98,9	101,6	98,0	100,6	99,4	99,7	97,6	102,3	101,6	104,4
Prom. 2018	100,0	100,0	100,0	100,0	100,0	100,0	100,0	100,0	100,0	100,0
Prom. 2019	98,7	96,5	99,1	96,8	101,8	99,6	98,5	95,9	95,9	94,0
ENE.2019	88,1	87,7	86,5	85,5	84,8	85,3	90,7	91,7	90,7	89,8
FEB	85,6	85,1	84,1	83,1	80,0	80,8	84,1	85,1	94,7	92,9
MAR	109,7	108,7	110,4	109,0	105,9	106,0	110,0	109,4	111,3	109,3
ABR	95,1	93,6	95,6	93,8	92,3	92,5	95,1	92,1	96,2	94,8
MAY	93,2	91,5	93,2	91,3	92,0	91,4	95,2	92,9	91,5	90,0
JUN	101,3	99,1	104,6	102,1	101,8	100,3	100,9	97,3	95,3	93,9
JUL	94,3	92,3	96,0	93,8	97,1	95,1	95,6	93,5	87,2	86,5
AGO	103,7	100,6	104,0	101,0	106,9	103,6	103,9	100,7	100,1	97,7
SEP	102,5	99,7	102,8	100,1	122,0	119,1	99,4	95,2	89,7	87,7
OCT	96,5	93,0	99,0	95,7	103,7	99,3	96,5	91,6	86,1	83,8
NOV	92,8	88,9	92,6	89,2	95,8	90,6	94,8	89,3	88,4	86,3
DIC	122,2	117,7	120,8	117,0	138,9	131,3	115,3	112,2	119,5	115,4
ENE.2020	89,4	85,6	87,3	84,1	91,3	85,5	92,6	89,7	87,8	85,8
FEB	96,1	91,5	97,1	93,1	96,3	88,9	92,3	88,7	98,7	96,3
MAR (P)	122,6	116,4	128,0	122,6	126,2	116,3	116,8	110,3	116,5	113,6
Variación (%) Marzo 2020										
Mar. 2020/2019	11,8	7,0	16,0	12,5	19,1	9,7	6,2	0,8	4,7	4,0
Ene.- Mar. 2020/2019	8,7	4,2	11,2	8,0	15,9	6,9	6,0	0,9	2,1	1,3
Mar. / Feb. 2020	27,6	27,2	31,9	31,8	31,0	30,8	26,5	24,3	18,0	18,0
(P): Provisorio										

**Ventas Supermercado Tradicional - CNC
Locales Equivalentes
Variación Anual (%)**



Fuente: Departamento de Estudios CNC

**Ventas Supermercado Tradicional por Subsectores - CNC
Locales Equivalentes
Variación Anual (%) - Marzo 2020 / 2019**



Fuente: Departamento de Estudios CNC