

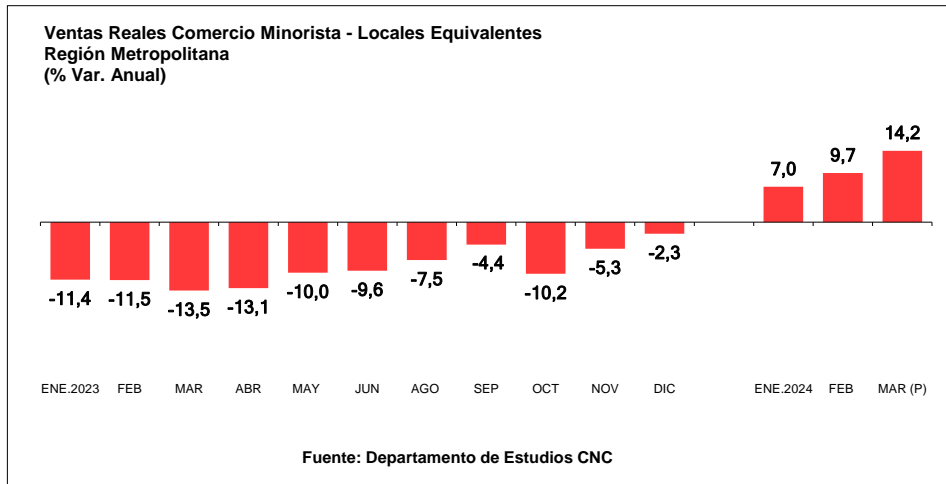
INDICE REAL DE VENTAS COMERCIO MINORISTA
Región Metropolitana
Locales Equivalentes
BASE PROMEDIO 2023 = 100

MES	TOTAL COMERCIO	VESTUARIO	CALZADO	ARTEFACTOS ELÉCTRICOS	LÍNEA HOGAR	MUEBLES	LÍNEA SUPERMERCADOS	
							ABARROTOS	PERECIBLES
ENE.2022	99,2	69,6	87,2	125,9	125,2	133,0	113,1	100,9
FEB	95,1	64,9	102,5	110,3	106,4	124,6	111,4	91,7
MAR	110,3	82,4	103,6	128,8	115,6	138,7	126,4	103,3
ABR	115,5	107,4	116,6	127,0	124,9	141,3	124,5	99,8
MAY	111,1	109,9	123,4	140,7	121,4	112,0	111,2	91,3
JUN	108,2	103,2	108,3	129,3	118,1	104,7	109,8	101,8
JUL	109,0	98,5	110,5	125,4	119,1	117,6	114,4	102,2
AGO	100,5	85,1	90,1	104,1	97,7	109,8	112,4	104,2
SEP	97,3	85,4	89,7	94,2	79,2	85,7	108,3	102,9
OCT	108,4	102,8	105,8	97,3	100,1	121,1	122,3	103,4
NOV	101,7	105,1	112,6	95,2	85,8	114,3	106,1	94,4
DIC	156,9	214,4	225,1	142,3	130,5	106,6	138,8	125,4
ENE.2023	87,9	80,7	90,4	84,6	101,4	100,9	89,9	89,6
FEB	84,2	69,6	104,7	82,1	89,3	95,5	89,2	83,6
MAR	95,4	76,5	85,1	96,1	102,5	118,8	103,0	102,2
ABR	100,4	95,7	95,8	100,1	108,5	103,0	101,9	103,1
MAY	100,0	105,3	103,6	111,4	103,5	93,1	92,6	96,1
JUN	97,8	99,4	91,3	103,6	95,0	75,9	97,8	98,0
JUL	101,6	99,5	93,6	111,3	102,0	99,6	101,1	100,7
AGO	93,0	85,7	74,5	94,6	90,1	97,3	96,6	100,3
SEP	92,9	81,6	79,4	91,3	85,0	89,0	98,7	104,2
OCT	97,3	93,2	84,1	91,1	98,9	108,6	103,3	99,9
NOV	96,3	100,0	96,0	89,0	87,9	107,2	97,5	96,0
DIC	153,3	212,9	202,4	144,9	135,8	111,0	128,4	126,4
ENE.2024	94,1	94,5	94,6	106,2	104,3	100,9	89,2	88,9
FEB	92,4	81,5	107,3	103,5	99,0	109,9	92,8	85,8
MAR (P)	108,9	95,2	96,8	114,4	115,3	136,3	114,6	109,6

VARIACIONES

Mar. 2024/2023	14,2	24,4	13,7	19,0	12,5	14,7	11,3	7,3
Ene.- Mar. 2024/2023	10,4	19,6	6,6	23,3	8,7	10,1	5,2	3,3
Mar. / Feb. 2024	17,9	16,7	-9,8	10,6	16,5	24,0	23,5	27,7

(P): Provisorio



VARIACIONES REALES DE VENTAS COMERCIO MINORISTA
Región Metropolitana

VARIACIONES ANUALES (%)

MES	TOTAL COMERCIO	VESTUARIO	CALZADO	ARTEFACTOS ELÉCTRICOS	LÍNEA HOGAR	MUEBLES	LÍNEA SUPERMERCADOS	
							ABARROTÉS	PERECIBLES
ENE.2023/2022	-11,4	15,9	3,7	-32,7	-19,0	-24,1	-20,5	-11,2
FEB	-11,5	7,2	2,1	-25,6	-16,1	-23,4	-20,0	-8,9
MAR	-13,5	-7,2	-17,8	-25,4	-11,3	-14,4	-18,6	-1,1
ABR	-13,1	-11,0	-17,9	-21,2	-13,1	-27,1	-18,2	3,4
MAY	-10,0	-4,2	-16,1	-20,9	-14,7	-16,9	-16,7	5,4
JUN	-9,6	-3,6	-15,7	-19,9	-19,6	-27,5	-11,0	-3,8
JUL	-6,7	1,0	-15,4	-11,3	-14,3	-15,3	-11,6	-1,4
AGO	-7,5	0,7	-17,3	-9,1	-7,9	-11,4	-14,0	-3,8
SEP	-4,4	-4,4	-11,4	-3,2	7,3	3,8	-8,9	1,3
OCT	-10,2	-9,3	-20,5	-6,4	-1,3	-10,3	-15,6	-3,4
NOV	-5,3	-4,8	-14,8	-6,5	2,4	-6,2	-8,1	1,7
DIC	-2,3	-0,7	-10,1	1,8	4,1	4,2	-7,4	0,8
ENE.2024/2023	7,0	17,1	4,6	25,5	2,8	0,0	-0,8	-0,8
FEB	9,7	17,2	2,5	26,0	10,9	15,1	4,0	2,7
MAR	14,2	24,4	13,7	19,0	12,5	14,7	11,3	7,3

VARIACIONES ACUMULADAS (%)

MES	TOTAL COMERCIO	VESTUARIO	CALZADO	ARTEFACTOS ELÉCTRICOS	LÍNEA HOGAR	MUEBLES	LÍNEA SUPERMERCADOS	
							ABARROTÉS	PERECIBLES
ENE.2023/2022	-11,4	15,9	3,7	-32,7	-19,0	-24,1	-20,5	-11,2
FEB	-11,4	11,7	2,9	-29,4	-17,7	-23,7	-20,2	-10,1
MAR	-12,2	4,5	-4,4	-28,0	-15,6	-20,5	-19,6	-7,0
ABR	-12,4	-0,6	-8,3	-26,2	-14,9	-22,2	-19,2	-4,4
MAY	-11,9	-1,5	-10,1	-25,0	-14,9	-21,3	-18,8	-2,5
JUN	-11,5	-1,9	-11,0	-24,2	-15,7	-22,2	-17,5	-2,8
JUL	-10,8	-1,5	-11,7	-22,3	-15,5	-21,2	-16,7	-2,6
AGO	-10,4	-1,2	-12,3	-20,9	-14,7	-20,1	-16,4	-2,7
SEP	-9,8	-1,6	-12,2	-19,4	-12,9	-18,2	-15,6	-2,3
OCT	-9,9	-2,4	-13,0	-18,3	-11,9	-17,4	-15,6	-2,4
NOV	-9,5	-2,7	-13,2	-17,5	-10,8	-16,4	-15,0	-2,0
DIC	-8,6	-2,3	-12,7	-15,5	-9,4	-14,9	-14,2	-1,7
ENE.2024/2023	7,0	17,1	4,6	25,5	2,8	0,0	-0,8	-0,8
FEB	8,4	17,2	3,5	25,7	6,6	7,3	1,6	0,9
MAR	10,4	19,6	6,6	23,3	8,7	10,1	5,2	3,3

Fuente: Departamento de Estudios CNC