

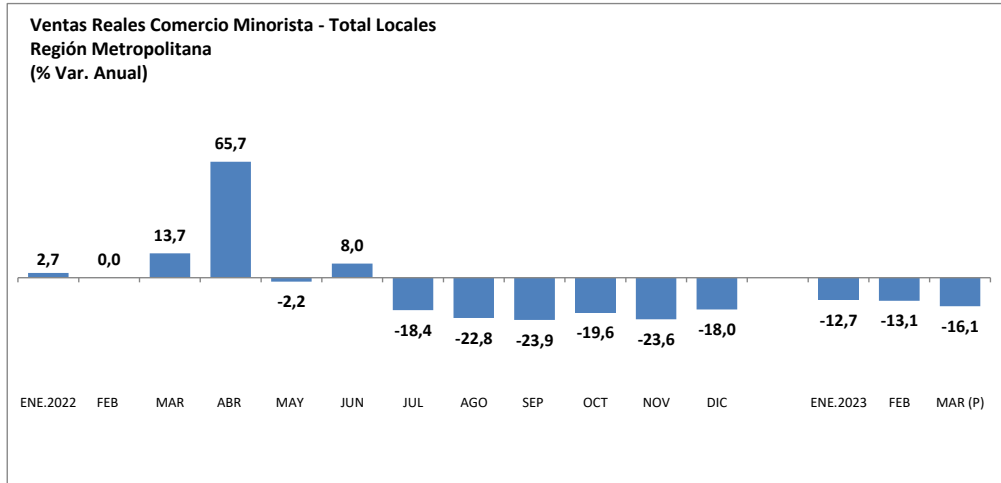
**INDICE REAL DE VENTAS COMERCIO MINORISTA**  
**Región Metropolitana**  
**Total Locales**  
**BASE PROMEDIO 2018 = 100**

MES	TOTAL COMERCIO	VESTUARIO	CALZADO	ARTEFACTOS ELÉCTRICOS	LÍNEA HOGAR	MUEBLES	LÍNEA SUPERMERCADOS	
							ABARROTOS	PERECIBLES
ENE.2021	85,4	77,0	45,8	95,2	94,2	71,5	94,0	88,9
FEB	85,1	85,7	52,8	95,0	92,4	74,6	89,2	82,9
MAR	85,6	57,3	38,2	90,6	75,1	66,9	107,3	100,6
ABR	59,6	23,2	9,8	58,5	37,6	27,7	87,2	83,9
MAY	104,6	117,5	51,5	127,5	118,5	65,7	105,0	96,1
JUN	83,9	66,3	34,2	94,0	65,2	41,8	102,6	94,3
JUL	118,9	166,3	91,8	141,0	111,4	73,5	102,4	95,4
AGO	115,3	147,7	84,1	130,7	109,3	91,9	106,2	99,1
SEP	109,1	134,7	85,4	109,5	91,0	84,4	105,2	102,8
OCT	114,6	142,2	93,9	102,7	92,0	88,6	116,9	106,2
NOV	111,9	150,7	96,4	113,7	84,0	75,1	110,0	88,8
DIC	169,1	299,9	149,7	161,2	115,2	67,1	135,0	120,4
ENE.2022	87,7	87,7	58,1	90,4	81,8	60,5	98,3	85,5
FEB	85,1	88,5	67,5	82,4	69,0	53,8	97,9	78,4
MAR	97,3	99,4	65,4	104,9	77,8	65,3	110,3	89,8
ABR	98,8	122,2	73,0	97,0	89,8	70,9	104,3	82,3
MAY	102,3	145,8	75,8	108,6	100,4	57,9	96,5	77,2
JUN	90,6	122,3	69,0	83,9	87,0	40,9	92,7	74,9
JUL	97,0	120,8	75,5	92,9	82,2	51,3	98,5	90,2
AGO	89,1	103,5	62,9	78,8	70,1	46,8	96,4	89,4
SEP	83,0	98,1	57,4	62,6	55,7	41,0	91,3	90,0
OCT	92,1	112,1	64,8	65,4	69,4	50,3	103,1	94,2
NOV	85,6	110,3	67,1	67,5	57,2	44,7	88,8	85,7
DIC	138,7	251,8	129,5	107,2	87,0	45,5	111,6	109,8
ENE.2023	76,6	91,0	60,7	59,0	62,4	41,2	81,7	80,3
FEB	74,0	81,6	68,2	59,6	53,7	38,7	81,6	76,1
MAR (P)	81,6	77,1	54,0	74,3	62,6	49,3	92,9	93,1

**VARIACIONES**

Mar. 2023/2022	-16,1	-22,5	-17,4	-29,2	-19,4	-24,5	-15,9	3,6
Ene.- Mar. 2023/2022	-14,1	-9,4	-4,2	-30,6	-21,8	-28,1	-16,4	-1,7
Mar. / Fer. 2023	10,4	-5,5	-20,9	24,7	16,7	27,4	13,8	22,3

(P): Provisorio



**VARIACIONES REALES DE VENTAS COMERCIO MINORISTA - TOTAL LOCALES**  
Región Metropolitana

**VARIACIONES ANUALES (%)**

MES	TOTAL COMERCIO	VESTUARIO	CALZADO	ARTEFACTOS ELÉCTRICOS	LÍNEA HOGAR	MUEBLES	LÍNEA SUPERMERCADOS	
							ABARROTOS	PERECIBLES
ENE.2022/2021	2,7	13,9	26,9	-5,0	-13,2	-15,4	4,6	-3,8
FEB	0,0	3,2	27,8	-13,2	-25,3	-27,8	9,7	-5,5
MAR	13,7	73,4	71,1	15,7	3,6	-2,4	2,8	-10,7
ABR	65,7	426,7	641,7	65,8	139,2	156,0	19,6	-1,9
MAY	-2,2	24,1	47,0	-14,8	-15,2	-11,8	-8,1	-19,7
JUN	8,0	84,4	101,4	-10,7	33,3	-2,1	-9,6	-20,6
JUL	-18,4	-27,4	-17,8	-34,1	-26,2	-30,2	-3,8	-5,4
AGO	-22,8	-29,9	-25,2	-39,7	-35,9	-49,1	-9,2	-9,8
SEP	-23,9	-27,1	-32,8	-42,9	-38,8	-51,5	-13,2	-12,5
OCT	-19,6	-21,2	-31,0	-36,3	-24,5	-43,2	-11,8	-11,3
NOV	-23,6	-26,8	-30,4	-40,7	-31,9	-40,5	-19,3	-3,4
DIC	-18,0	-16,0	-13,5	-33,5	-24,5	-32,2	-17,3	-8,8
ENE.2023/2022	-12,7	3,7	4,5	-34,8	-23,7	-32,0	-16,9	-6,1
FEB	-13,1	-7,8	1,0	-27,7	-22,2	-28,1	-16,6	-2,9
MAR	-16,1	-22,5	-17,4	-29,2	-19,4	-24,5	-15,9	3,6

**VARIACIONES ACUMULADAS (%)**

MES	TOTAL COMERCIO	VESTUARIO	CALZADO	ARTEFACTOS ELÉCTRICOS	LÍNEA HOGAR	MUEBLES	LÍNEA SUPERMERCADOS	
							ABARROTOS	PERECIBLES
ENE.2022/2021	2,7	13,9	26,9	-5,0	-13,2	-15,4	4,6	-3,8
FEB	1,3	8,3	27,4	-9,1	-19,2	-21,7	7,1	-4,6
MAR	5,5	25,3	39,6	-1,1	-12,7	-15,7	5,5	-6,9
ABR	16,8	63,6	80,0	10,4	6,4	4,1	8,8	-5,7
MAY	12,1	50,7	71,4	3,5	0,3	0,7	5,1	-8,7
JUN	11,4	55,9	75,8	1,2	4,7	0,3	2,5	-10,7
JUL	5,7	32,6	49,3	-5,9	-1,1	-5,0	1,6	-9,9
AGO	1,3	20,1	34,0	-11,2	-6,5	-12,9	0,1	-9,9
SEP	-2,0	12,9	22,4	-14,9	-10,2	-18,3	-1,4	-10,2
OCT	-4,1	8,1	13,9	-17,0	-11,7	-21,5	-2,6	-10,3
NOV	-6,1	3,6	7,6	-19,3	-13,4	-23,4	-4,3	-9,8
DIC	-7,7	-0,4	3,8	-21,1	-14,6	-24,1	-5,7	-9,7
ENE.2023/2022	-12,7	3,7	4,5	-34,8	-23,7	-32,0	-16,9	-6,1
FEB	-12,9	-2,1	2,6	-31,4	-23,0	-30,1	-16,8	-4,6
MAR	-14,1	-9,4	-4,2	-30,6	-21,8	-28,1	-16,4	-1,7

Fuente: Departamento de Estudios CNC