

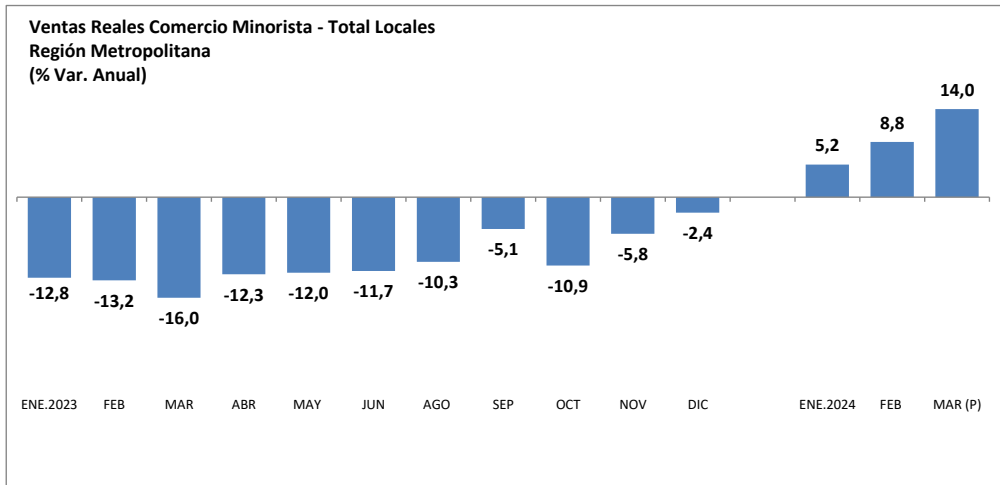
**INDICE REAL DE VENTAS COMERCIO MINORISTA**  
**Región Metropolitana**  
**Total Locales**  
**BASE PROMEDIO 2023 = 100**

MES	TOTAL COMERCIO	VESTUARIO	CALZADO	ARTEFACTOS ELÉCTRICOS	LÍNEA HOGAR	MUEBLES	LÍNEA SUPERMERCADOS	
							ABARROTOS	PERECIBLES
ENE.2022	101,9	78,8	93,9	132,6	132,8	155,4	107,8	95,9
FEB	99,2	83,0	108,5	116,1	113,4	136,9	105,8	87,1
MAR	112,1	92,6	106,6	134,9	126,1	156,4	120,6	98,8
ABR	113,6	113,0	121,0	131,5	136,0	158,2	115,2	90,7
MAY	112,2	117,2	126,6	143,1	133,3	126,6	106,4	85,7
JUN	110,6	115,6	112,1	129,4	123,2	113,1	106,0	98,9
JUL	112,3	113,5	116,0	125,2	123,1	124,3	111,7	99,9
AGO	102,9	93,4	90,7	103,9	104,9	116,6	110,7	102,9
SEP	97,9	91,9	87,5	92,5	81,5	97,1	106,2	101,2
OCT	108,1	101,6	103,7	95,0	102,7	116,2	122,3	104,2
NOV	101,3	105,0	112,7	95,0	89,0	103,2	105,5	94,6
DIC	160,6	238,9	227,8	143,5	127,8	115,1	134,7	121,1
ENE.2023	88,9	81,7	95,7	86,5	101,3	105,7	89,6	90,1
FEB	86,0	76,6	107,1	84,0	88,2	98,4	88,3	84,6
MAR	94,2	71,6	87,0	97,5	101,6	118,1	101,5	102,3
ABR	99,7	93,0	97,6	100,9	110,0	105,4	100,5	102,4
MAY	98,7	99,8	101,8	110,2	105,0	93,6	93,0	96,3
JUN	97,6	98,4	93,3	101,5	97,4	77,6	98,0	98,0
JUL	101,3	98,2	93,7	109,9	104,3	98,2	101,3	100,9
AGO	92,3	81,6	75,0	94,0	90,3	94,6	97,5	100,5
SEP	92,9	83,0	78,6	90,1	85,9	90,7	98,4	103,7
OCT	96,4	88,8	80,4	90,0	96,6	110,8	104,7	100,0
NOV	95,4	96,6	93,5	88,7	86,8	99,8	98,2	96,1
DIC	156,7	230,7	197,1	146,9	132,2	107,1	129,0	124,9
ENE.2024	93,5	90,5	93,7	104,7	100,4	102,8	90,8	89,8
FEB	93,6	85,7	107,1	101,8	95,5	106,4	95,0	86,9
MAR (P)	107,4	89,1	96,5	111,7	112,2	129,4	116,2	110,0

**VARIACIONES**

Mar. 2024/2023	14,0	24,4	10,9	14,6	10,4	9,6	14,6	7,5
Ene.- Mar. 2024/2023	9,4	15,4	2,6	18,8	5,8	5,1	8,1	3,5
Mar. / Feb. 2024	14,7	3,9	-9,9	9,8	17,4	21,6	22,4	26,5

(P): Provisorio



**VARIACIONES REALES DE VENTAS COMERCIO MINORISTA - TOTAL LOCALES**  
Región Metropolitana

**VARIACIONES ANUALES (%)**

MES	TOTAL COMERCIO	VESTUARIO	CALZADO	ARTEFACTOS ELÉCTRICOS	LÍNEA HOGAR	MUEBLES	LÍNEA SUPERMERCADOS	
							ABARROTOS	PERECIBLES
ENE.2023/2022	-12,8	3,7	1,9	-34,8	-23,7	-32,0	-16,9	-6,1
FEB	-13,2	-7,8	-1,2	-27,7	-22,2	-28,1	-16,6	-2,9
MAR	-16,0	-22,7	-18,4	-27,7	-19,4	-24,5	-15,9	3,6
ABR	-12,3	-17,7	-19,4	-23,3	-19,2	-33,3	-12,7	12,9
MAY	-12,0	-14,9	-19,6	-23,0	-21,2	-26,0	-12,6	12,4
JUN	-11,7	-14,9	-16,8	-21,5	-20,9	-31,4	-7,5	-0,9
JUL	-9,8	-13,5	-19,2	-12,2	-15,2	-20,9	-9,3	1,0
AGO	-10,3	-12,6	-17,3	-9,6	-14,0	-18,9	-12,0	-2,3
SEP	-5,1	-9,7	-10,2	-2,5	5,4	-6,6	-7,3	2,5
OCT	-10,9	-12,6	-22,5	-5,3	-5,9	-4,7	-14,5	-4,0
NOV	-5,8	-7,9	-17,0	-6,7	-2,5	-3,3	-6,9	1,6
DIC	-2,4	-3,4	-13,5	2,3	3,4	-7,0	-4,2	3,1
ENE.2024/2023	5,2	10,8	-2,1	21,0	-0,9	-2,8	1,4	-0,4
FEB	8,8	11,9	0,0	21,3	8,3	8,1	7,6	2,7
MAR	14,0	24,4	10,9	14,6	10,4	9,6	14,6	7,5

**VARIACIONES ACUMULADAS (%)**

MES	TOTAL COMERCIO	VESTUARIO	CALZADO	ARTEFACTOS ELÉCTRICOS	LÍNEA HOGAR	MUEBLES	LÍNEA SUPERMERCADOS	
							ABARROTOS	PERECIBLES
ENE.2023/2022	-12,8	3,7	1,9	-34,8	-23,7	-32,0	-16,9	-6,1
FEB	-13,0	-2,2	0,2	-31,5	-23,0	-30,1	-16,8	-4,6
MAR	-14,1	-9,6	-6,2	-30,1	-21,8	-28,2	-16,4	-1,7
ABR	-13,6	-12,1	-9,9	-28,4	-21,1	-29,5	-15,5	1,9
MAY	-13,3	-12,8	-12,1	-27,2	-21,1	-28,9	-14,9	3,8
JUN	-13,0	-13,2	-12,9	-26,3	-21,1	-29,3	-13,7	3,0
JUL	-12,5	-13,2	-13,8	-24,4	-20,3	-28,2	-13,1	2,7
AGO	-12,3	-13,2	-14,2	-22,9	-19,6	-27,2	-13,0	2,0
SEP	-11,5	-12,8	-13,8	-21,2	-17,7	-25,5	-12,4	2,1
OCT	-11,5	-12,8	-14,7	-19,9	-16,7	-23,6	-12,6	1,4
NOV	-11,0	-12,3	-14,9	-18,9	-15,7	-22,1	-12,1	1,4
DIC	-10,0	-10,7	-14,7	-16,8	-13,9	-21,0	-11,3	1,6
ENE.2024/2023	5,2	10,8	-2,1	21,0	-0,9	-2,8	1,4	-0,4
FEB	7,0	11,3	-1,0	21,1	3,4	2,5	4,5	1,1
MAR	9,4	15,4	2,6	18,8	5,8	5,1	8,1	3,5

Fuente: Departamento de Estudios CNC