

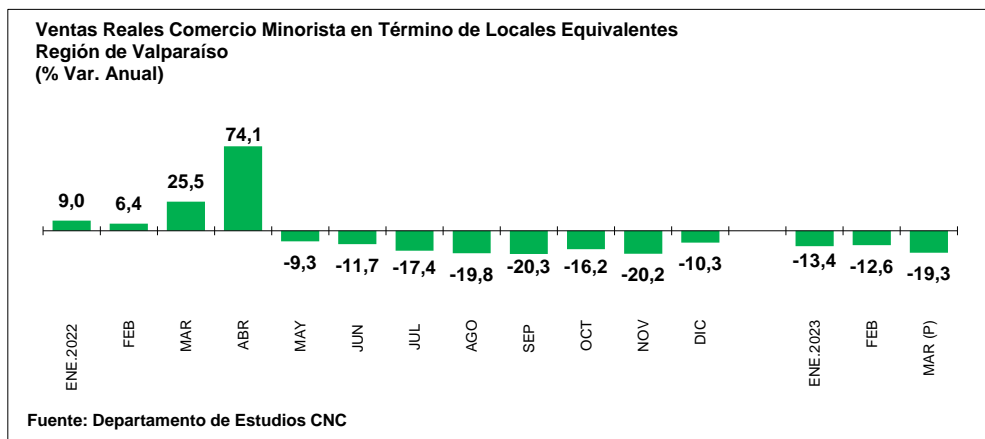
**INDICE REAL DE VENTAS COMERCIO MINORISTA
LOCALES EQUIVALENTES
REGIÓN DE VALPARAÍSO
BASE PROMEDIO 2019 = 100**

MES	TOTAL COMERCIO	VESTUARIO	CALZADO	ARTEFACTOS ELECTRICOS	LINEA HOGAR	MUEBLES	LINEA TRADICIONAL SUPERMERCADOS
ENE.2021	98,1	86,3	56,1	115,5	100,0	75,2	105,2
FEB	98,8	92,2	60,9	112,6	105,7	77,3	103,7
MAR	88,3	55,4	42,9	99,5	66,0	67,9	108,1
ABR	64,3	16,1	13,6	62,2	31,8	30,8	96,7
MAY	125,9	138,0	82,6	176,9	108,0	85,9	115,7
JUN	117,5	131,5	78,6	142,3	100,8	85,8	112,8
JUL	131,7	165,7	106,3	149,6	136,3	101,2	117,2
AGO	125,0	145,6	101,6	136,7	127,6	120,0	116,2
SEP	117,8	136,9	96,4	116,0	97,8	80,8	117,0
OCT	122,3	142,4	116,1	107,5	103,5	93,5	122,1
NOV	118,3	142,8	114,9	110,5	87,5	88,9	114,6
DIC	184,7	301,7	194,4	157,3	132,4	80,6	152,1
ENE.2022	106,9	100,5	80,6	100,0	92,8	93,1	117,3
FEB	105,1	103,5	106,1	86,0	89,5	80,1	113,8
MAR	110,9	111,8	99,8	105,4	93,5	88,4	116,2
ABR	111,9	133,7	102,4	99,8	101,8	85,2	110,0
MAY	114,2	152,6	113,3	111,4	99,2	77,5	102,4
JUN	103,7	131,7	99,0	88,4	85,8	62,0	100,9
JUL	108,8	126,3	99,1	100,4	93,9	64,3	109,0
AGO	100,2	115,6	87,4	78,6	90,4	69,9	104,5
SEP	93,8	106,4	79,5	65,7	58,2	44,0	104,4
OCT	102,5	124,7	93,5	65,4	75,7	58,1	109,9
NOV	94,4	118,1	90,8	65,3	69,0	55,9	97,6
DIC	165,7	288,7	188,0	109,3	95,8	49,4	139,3
ENE.2023	92,6	111,2	92,7	66,1	84,0	56,6	95,3
FEB	91,8	103,0	115,9	63,1	76,3	54,9	95,5
MAR (P)	89,5	97,6	87,3	78,1	80,5	66,1	91,8

VARIACIONES REALES AÑO 2023 (%)

Mar 2023/2022	-19,3	-12,7	-12,5	-25,9	-13,9	-25,2	-21,0
Ene- Mar 2023/2022	-15,2	-1,3	3,3	-28,9	-12,7	-32,1	-18,6
Mar /Feb 2023	-2,5	-5,2	-24,6	23,7	5,5	20,4	-3,8

(P): Provisorio



**VARIACIONES REALES DE VENTAS COMERCIO MINORISTA
LOCALES EQUIVALENTES
REGIÓN DE VALPARAÍSO**

VARIACIONES ANUALES (%)

MES	TOTAL COMERCIO	VESTUARIO	CALZADO	ARTEFACTOS ELECTRICOS	LINEA HOGAR	MUEBLES	LINEA TRADICIONAL SUPERMERCADOS
ENE.2022/2021	9,0	16,5	43,6	-13,4	-7,2	23,9	11,5
FEB	6,4	12,4	74,2	-23,6	-15,4	3,7	9,7
MAR	25,5	101,7	132,4	6,0	41,6	30,0	7,5
ABR	74,1	731,7	650,3	60,4	220,3	176,1	13,8
MAY	-9,3	10,6	37,2	-37,0	-8,1	-9,7	-11,5
JUN	-11,7	0,2	26,0	-37,9	-14,9	-27,7	-10,6
JUL	-17,4	-23,8	-6,8	-32,9	-31,1	-36,5	-7,0
AGO	-19,8	-20,7	-13,9	-42,5	-29,2	-41,8	-10,1
SEP	-20,3	-22,3	-17,6	-43,4	-40,5	-45,5	-10,7
OCT	-16,2	-12,4	-19,5	-39,1	-26,9	-37,9	-10,1
NOV	-20,2	-17,4	-21,0	-40,9	-21,1	-37,0	-14,8
DIC	-10,3	-4,3	-3,3	-30,5	-27,7	-38,8	-8,4
ENE.2023/2022	-13,4	10,7	15,1	-33,9	-9,5	-39,2	-18,7
FEB	-12,6	-0,5	9,2	-26,6	-14,8	-31,5	-16,1
MAR	-19,3	-12,7	-12,5	-25,9	-13,9	-25,2	-21,0

VARIACIONES ACUMULADAS (%)

MES	TOTAL COMERCIO	VESTUARIO	CALZADO	ARTEFACTOS ELECTRICOS	LINEA HOGAR	MUEBLES	LINEA TRADICIONAL SUPERMERCADOS
ENE.2022/2021	9,0	16,5	43,6	-13,4	-7,2	23,9	11,5
FEB	7,7	14,4	59,6	-18,5	-11,4	13,7	10,6
MAR	13,2	35,0	79,1	-11,1	1,4	18,7	9,5
ABR	24,4	79,9	124,0	0,3	24,4	38,0	10,5
MAY	15,5	55,2	96,1	-11,3	15,8	25,9	5,7
JUN	10,1	41,3	79,6	-16,7	9,8	15,0	2,9
JUL	5,1	25,5	58,8	-19,5	1,2	5,1	1,3
AGO	1,4	17,4	45,2	-22,6	-3,8	-3,7	-0,2
SEP	-1,2	11,8	35,7	-24,8	-7,9	-8,3	-1,4
OCT	-2,9	8,7	27,2	-26,1	-9,9	-11,7	-2,4
NOV	-4,6	5,7	20,8	-27,3	-10,8	-14,2	-3,5
DIC	-5,3	3,8	16,4	-27,6	-12,7	-16,2	-4,1
ENE.2023/2022	-13,4	10,7	15,1	-33,9	-9,5	-39,2	-18,7
FEB	-13,0	5,0	11,8	-30,5	-12,1	-35,7	-17,4
MAR	-15,2	-1,3	3,3	-28,9	-12,7	-32,1	-18,6

Fuente: Departamento de Estudios CNC