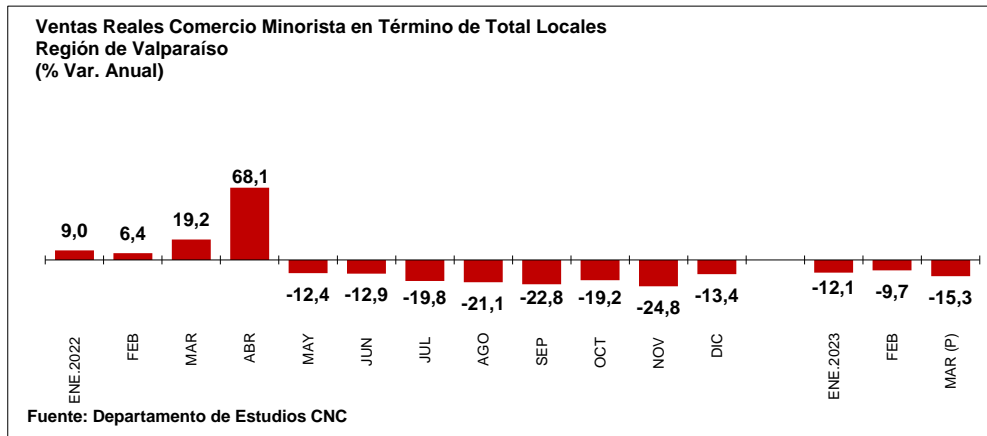


**INDICE REAL DE VENTAS COMERCIO MINORISTA
TOTAL LOCALES
REGIÓN DE VALPARAÍSO
BASE PROMEDIO 2019 = 100**

MES	TOTAL COMERCIO	VESTUARIO	CALZADO	ARTEFACTOS ELECTRICOS	LINEA HOGAR	MUEBLES	LINEA TRADICIONAL SUPERMERCADOS
ENE.2021	106,2	86,1	55,1	128,7	112,6	89,7	115,8
FEB	106,1	92,0	59,3	124,5	114,1	83,9	114,1
MAR	99,0	59,1	44,6	119,6	78,8	79,9	120,1
ABR	69,9	18,5	14,8	66,6	56,0	43,3	103,0
MAY	134,3	143,7	85,1	191,0	141,7	99,6	122,2
JUN	123,2	130,7	73,4	155,1	112,7	90,8	120,5
JUL	140,7	176,0	95,1	165,0	142,8	94,7	127,9
AGO	133,7	156,5	90,9	149,3	128,1	120,9	126,8
SEP	128,0	147,2	88,6	128,0	110,8	90,3	129,0
OCT	132,9	150,1	108,1	119,9	109,5	98,8	136,7
NOV	128,6	149,6	104,4	128,0	99,8	89,4	127,8
DIC	191,6	298,6	175,5	181,3	140,9	78,5	162,4
ENE.2022	115,8	106,2	72,9	110,8	104,6	95,2	129,3
FEB	112,9	109,3	94,7	99,6	96,1	79,9	124,1
MAR	118,0	118,0	86,7	122,5	102,8	89,3	124,0
ABR	117,6	137,4	87,9	113,2	114,8	84,2	116,9
MAY	117,7	157,5	96,6	120,1	111,5	68,2	106,6
JUN	107,4	135,2	82,5	94,5	99,1	56,6	106,6
JUL	112,9	132,3	83,5	100,8	98,5	61,3	116,6
AGO	105,5	120,3	75,0	87,8	89,1	58,2	112,9
SEP	98,8	110,2	67,9	72,6	64,4	48,6	111,5
OCT	107,4	127,4	79,3	73,4	78,0	55,4	118,1
NOV	96,8	116,6	75,0	73,8	70,2	47,2	103,1
DIC	165,9	292,8	157,4	117,8	113,0	49,7	138,6
ENE.2023	101,8	112,0	79,1	73,0	85,7	52,0	113,3
FEB	101,9	104,5	100,5	71,8	78,9	53,8	114,5
MAR (P)	100,0	97,8	74,2	88,4	83,5	60,0	111,6

VARIACIONES REALES AÑO 2023 (%)

Mar 2023/2022	-15,3	-17,1	-14,4	-27,8	-18,7	-32,8	-10,0
Ene- Mar 2023/2022	-12,4	-5,7	-0,2	-30,0	-18,2	-37,3	-10,1
Mar /Feb 2023	-1,9	-6,4	-26,2	23,2	5,8	11,6	-2,5



**VARIACIONES REALES DE VENTAS COMERCIO MINORISTA
TOTAL LOCALES
REGIÓN DE VALPARAÍSO**

VARIACIONES ANUALES (%)

MES	TOTAL COMERCIO	VESTUARIO	CALZADO	ARTEFACTOS ELECTRICOS	LINEA HOGAR	MUEBLES	LINEA TRADICIONAL SUPERMERCADOS
ENE.2022/2021	9,0	23,3	32,1	-13,9	-7,1	6,0	11,7
FEB	6,4	18,8	59,8	-20,1	-15,8	-4,8	8,8
MAR	19,2	99,7	94,5	2,5	30,5	11,8	3,2
ABR	68,1	643,8	494,0	70,2	105,1	94,8	13,5
MAY	-12,4	9,6	13,5	-37,1	-21,3	-31,5	-12,8
JUN	-12,9	3,4	12,3	-39,1	-12,0	-37,7	-11,5
JUL	-19,8	-24,8	-12,2	-38,9	-31,1	-35,3	-8,8
AGO	-21,1	-23,1	-17,5	-41,2	-30,5	-51,9	-11,0
SEP	-22,8	-25,1	-23,4	-43,3	-41,9	-46,2	-13,6
OCT	-19,2	-15,1	-26,6	-38,7	-28,8	-43,9	-13,6
NOV	-24,8	-22,0	-28,1	-42,3	-29,6	-47,2	-19,3
DIC	-13,4	-2,0	-10,3	-35,0	-19,8	-36,7	-14,6
ENE.2023/2022	-12,1	5,5	8,6	-34,2	-18,1	-45,3	-12,4
FEB	-9,7	-4,4	6,1	-27,9	-17,8	-32,7	-7,8
MAR	-15,3	-17,1	-14,4	-27,8	-18,7	-32,8	-10,0

VARIACIONES ACUMULADAS (%)

MES	TOTAL COMERCIO	VESTUARIO	CALZADO	ARTEFACTOS ELECTRICOS	LINEA HOGAR	MUEBLES	LINEA TRADICIONAL SUPERMERCADOS
ENE.2022/2021	9,0	23,3	32,1	-13,9	-7,1	6,0	11,7
FEB	7,7	21,0	46,5	-16,9	-11,5	0,8	10,3
MAR	11,3	40,6	59,9	-10,7	-0,7	4,3	7,8
ABR	21,8	84,2	96,9	1,6	15,7	17,5	9,1
MAY	12,9	57,3	69,5	-10,2	5,3	5,2	4,5
JUN	7,9	44,1	56,8	-15,9	2,1	-2,8	1,7
JUL	2,9	26,9	41,5	-19,9	-4,1	-8,1	0,1
AGO	-0,6	17,8	31,1	-22,8	-7,9	-15,7	-1,4
SEP	-3,3	11,6	23,2	-24,9	-11,7	-19,1	-2,9
OCT	-5,1	8,1	15,7	-26,1	-13,4	-21,9	-4,1
NOV	-7,1	4,7	10,1	-27,5	-14,7	-24,2	-5,5
DIC	-7,9	3,4	6,5	-28,4	-15,3	-25,1	-6,5
ENE.2023/2022	-12,1	5,5	8,6	-34,2	-18,1	-45,3	-12,4
FEB	-10,9	0,5	7,2	-31,2	-18,0	-39,5	-10,1
MAR	-12,4	-5,7	-0,2	-30,0	-18,2	-37,3	-10,1

Fuente: Departamento de Estudios CNC