

¿Por qué ser parte de la CNC?



La Cámara Nacional de Comercio, Servicios y Turismo de Chile es la organización empresarial más importante de su sector y representa los intereses de más de 6.000 empresas de todos los tamaños, sectores y regiones.



Los integrantes de la CNC son un reflejo de la diversidad de la empresa nacional, desde pequeños emprendedores hasta grandes empresas del retail, provenientes de todas las regiones del país y líderes dentro de sus comunidades.

Todos ellos tienen una cosa en común, que cuentan con la CNC para ser la voz que necesitan en la representación de sus problemas e inquietudes ante la autoridad y que, entre ellos, forman una de las redes de negocios y contactos más importantes del país.

Representatividad

1

Relación permanente con las autoridades sectoriales y canalización de necesidades hacia la agenda pública.

2

Representación del sector ante la Confederación de la Producción y el Comercio (CPC).

3

Participación en mesas de trabajo, Comités y Comisiones de la CNC y de la CPC.

4

Canalización de inquietudes para mesas de trabajo público-privadas en diversas materias de interés.

5

Representación de empleadores ante la Conferencia Internacional del Trabajo de la OIT y otros foros internacionales.

Capacitación

1

Invitaciones sin costo a los seminarios, talleres, capacitaciones, desayunos empresariales y principales eventos anuales de la CNC.

2

Participación en el Curso de Formación y Liderazgo Gremial CNC.

3

Capacitaciones gratuitas en aspectos legales a lo largo de todo el país. Presenciales o a distancia.

4

Asesorías gratuitas y con cupos exclusivos en materia jurídica a pymes de la Región Metropolitana.



Capacitación

5

Acceso a talleres y webinars desarrollados por el Centro Mi Pyme Cumple, principalmente en temas laborales, tributarios, comerciales, entre otros.

6

10 cupos exclusivos para el curso de aproximación al Derecho del Programa de Formación Jurídica de la Facultad de Derecho UC.

7

Acceso a 3 consultas mensuales, 36 anuales en total, en materias legales, laborales, tributarias, comerciales y civiles.



Información y Estudios



Acceso preferencial a índices, estudios y cifras sectoriales levantado por el Departamento de Estudios de la CNC.

Envío de 12 boletines con estadísticas económicas (1 al mes) , 4 fichas económicas regionales (trimestrales) y envío de minutas con análisis de cifras oficiales (PIB, Empleo, etc.) según la periodicidad que corresponda.

Apoyo con indicadores específicos sectoriales (según requerimiento).

Apoyo en levantamiento de información específica que un socio requiera y posterior análisis.

Disponibilidad del Departamento de Estudios para webinars o seminarios de análisis/coyuntura económica.

Clipping de prensa diario.

Envío de noticias destacadas relacionadas al comercio, los servicios y el turismo.

Publicación de noticias en nuestra nueva página web.

Publicación de eventos en el calendario de nuestra página web.

Plataforma web para información y resolución de consultas legales, www.mipymecumple.cl.

Informativos Legales:

- 50 Informativos Legales que contienen información contingente en los ámbitos laboral, legislativo y tributario (envío semanal).
- 12 News Empresa en alianza con Thomson Reuters. (1 al mes)

Difusión

1

Difusión de actividades y noticias de cámaras y empresas socias, a través del área de Comunicaciones CNC.

2

Suscripción a la Revista Enlaces, de carácter trimestral, en formato digital.

3

Espacio para publireportajes, columnas y entrevistas en la Revista Enlaces, sobre temas de interés mutuo.

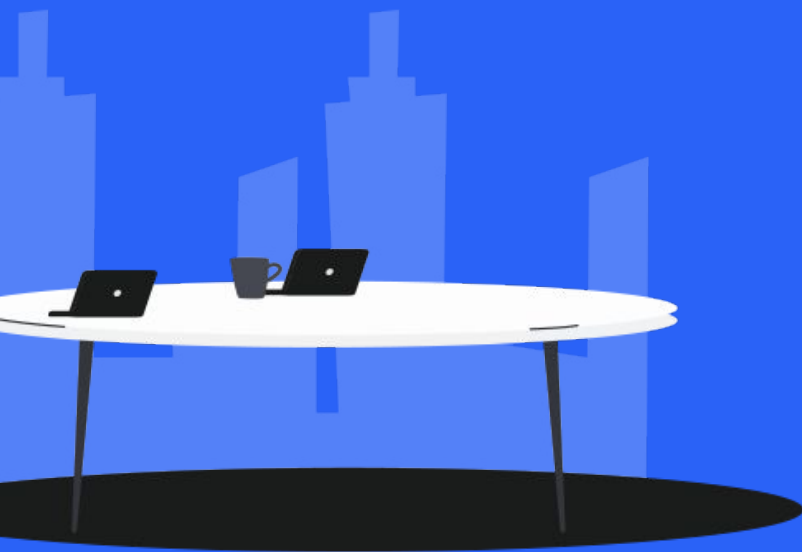
4

Información y visibilidad a través de las redes sociales de la CNC.

5

Espacio para los eventos y actividades de los socios en la página web institucional www.cnc.cl

Extensión



1

Acceso a salones CNC gratuitos para sus eventos y reuniones presenciales bajo observancia de protocolos sanitarios. Banquetería a valores preferenciales.

2

Producción de seminarios en forma online y en alianza con la CNC, con acceso a la base de los inscritos, diseño conjunto de invitaciones y difusión. Soporte remoto del evento.

