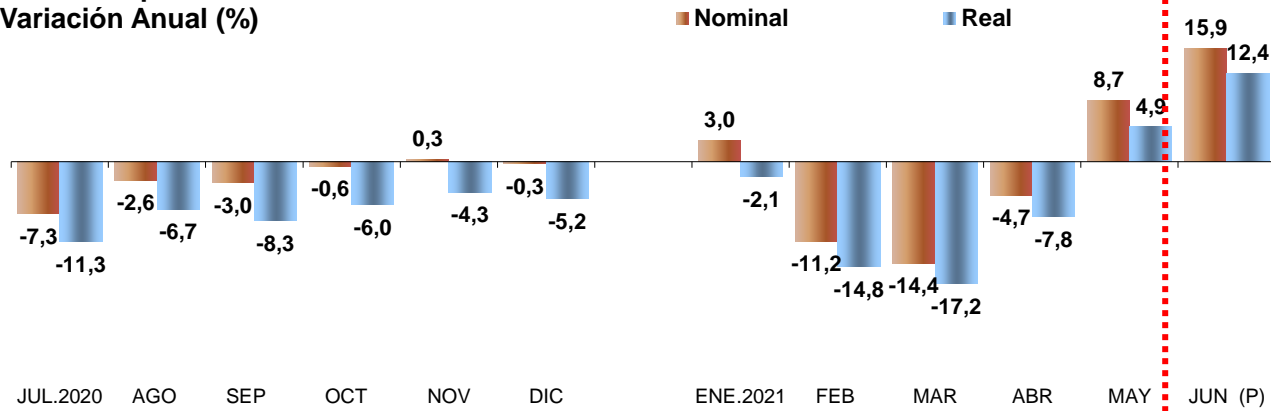


INDICE DE VENTAS REALES SUPERMERCADO TRADICIONAL
Locales Equivalentes
BASE PROMEDIO 2018=100

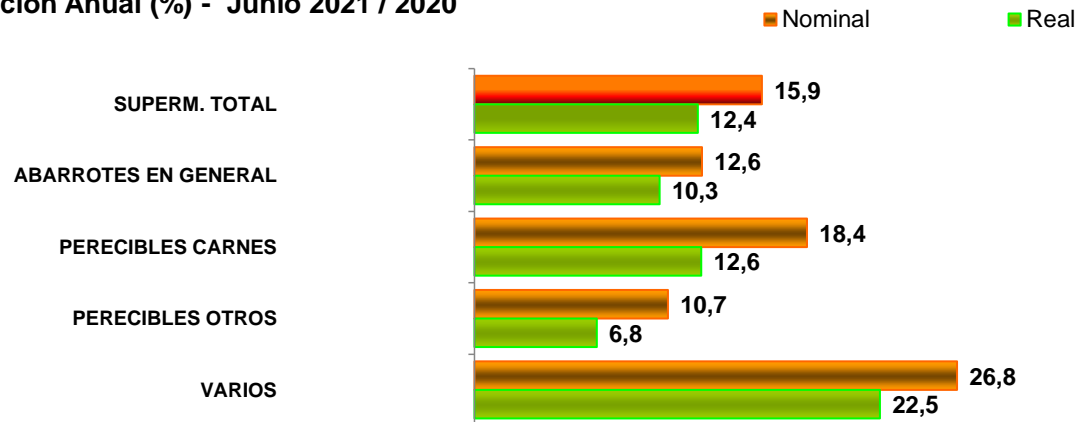
MES	SUPERM. TOTAL		ABARROTES EN GENERAL		PERECIBLES CARNES		PERECIBLES OTROS		VARIOS	
	Nominal	Real	Nominal	Real	Nominal	Real	Nominal	Real	Nominal	Real
Prom. 2013	85,0	106,8	81,9	104,8	86,9	101,9	86,0	110,2	88,0	108,4
Prom. 2014	87,2	103,2	85,4	103,7	91,3	99,3	83,3	99,2	91,5	109,3
Prom. 2015	90,9	100,5	89,2	100,4	92,4	95,1	88,1	97,9	95,8	107,8
Prom. 2016	95,7	100,9	94,2	100,4	95,3	97,1	93,5	99,4	100,9	106,2
Prom. 2017	98,9	101,6	98,0	100,6	99,4	99,7	97,6	102,3	101,6	104,4
Prom. 2018	100,0	100,0	100,0	100,0	100,0	100,0	100,0	100,0	100,0	100,0
Prom. 2019	98,7	96,5	99,1	96,8	101,8	99,6	98,5	95,9	95,9	94,0
Prom. 2020	98,0	91,5	98,8	93,2	106,3	96,6	92,0	84,7	96,9	93,3
OCT.2019	96,5	93,0	99,0	95,7	103,7	99,3	96,5	91,6	86,1	83,8
NOV	92,8	88,9	92,6	89,2	95,8	90,6	94,8	89,3	88,4	86,3
DIC	122,2	117,7	120,8	117,0	138,9	131,3	115,3	112,2	119,5	115,4
ENE.2020	89,4	85,6	87,3	84,1	91,3	85,5	92,6	89,7	87,8	85,8
FEB	96,1	91,5	97,1	93,1	96,3	88,9	92,3	88,7	98,7	96,3
MAR	122,6	116,4	128,4	123,0	125,1	115,3	116,6	110,1	116,7	113,9
ABR	91,9	86,3	96,1	90,8	99,4	91,0	90,6	85,2	79,2	77,3
MAY	92,7	87,4	97,1	92,5	99,6	91,3	88,0	81,8	84,3	82,1
JUN	84,5	79,2	87,0	82,6	91,7	82,8	78,8	72,5	80,7	79,0
JUL	87,4	81,9	88,9	84,5	92,7	84,0	81,3	74,4	87,5	85,2
AGO	100,9	93,9	99,1	93,7	107,8	96,9	89,0	80,4	113,4	109,6
SEP	99,4	91,4	96,3	90,6	122,0	107,6	91,8	79,5	96,3	93,7
OCT	95,9	87,3	97,4	91,0	103,7	90,2	88,1	75,1	96,3	93,7
NOV	93,1	85,0	91,2	83,4	101,5	92,6	88,0	80,3	96,2	87,8
DIC	121,8	111,6	119,5	109,5	144,8	132,5	107,4	98,3	125,2	114,6
ENE.2021	92,1	83,8	90,7	84,5	99,0	85,7	88,2	77,2	93,8	89,5
FEB	85,3	77,9	84,9	79,4	92,4	79,4	80,1	71,7	86,7	83,2
MAR	105,0	96,4	106,2	100,1	115,5	99,3	99,2	89,7	101,4	96,1
ABR	87,5	79,6	87,8	81,5	97,8	83,9	82,2	73,7	85,3	81,5
MAY	100,7	91,7	99,9	92,8	109,5	94,9	89,2	79,7	109,2	102,6
JUN (P)	98,0	89,0	98,0	91,1	108,7	93,3	87,3	77,4	102,3	96,8
Variación (%) Junio 2021										
Jun. 2021/2020	15,9	12,4	12,6	10,3	18,4	12,6	10,7	6,8	26,8	22,5
Ene.- Jun. 2021/2020	-1,5	-5,1	-4,3	-6,5	3,2	-3,3	-5,9	-11,1	5,7	2,8
Jun. / May. 2021	-2,7	-2,9	-1,9	-1,8	-0,8	-1,7	-2,1	-2,8	-6,4	-5,6
(P): Provisorio										

**Ventas Supermercado Tradicional - CNC
Locales Equivalentes
Variación Anual (%)**



Fuente: Departamento de Estudios CNC

**Ventas Supermercado Tradicional por Subsectores - CNC
Locales Equivalentes
Variación Anual (%) - Junio 2021 / 2020**



Fuente: Departamento de Estudios CNC