

## Termómetro Semanal de las Ventas del Retail

**Actualizado a la semana 35 de 2023 (28 agosto al 3 de septiembre)**

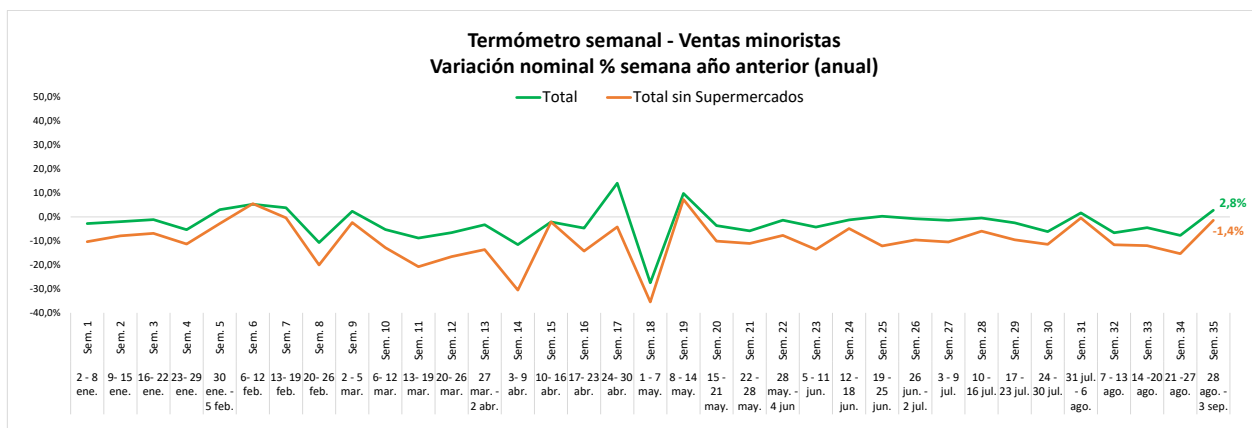
Preparado por el Departamento de Estudios de la Cámara Nacional de Comercio, este indicador mide la variación nominal en las ventas semanales del retail respecto a igual semana del año anterior (variación % anual) y la variación nominal en las ventas semanales respecto a la semana que la precede (variación % con la semana anterior).

### Resultado Anual

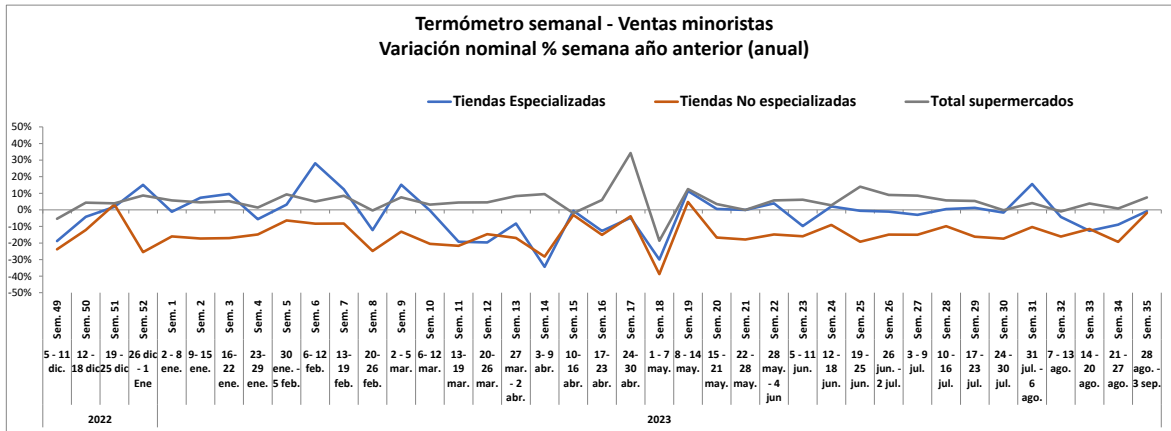
Según el termómetro semanal de ventas del retail, agosto marca un alza anual de 1,7% nominal la primera semana (31 de julio al 6 de agosto), luego se desacelera en las tres semanas siguientes, con resultados negativos, para acelerarse nuevamente la última semana (28 agosto al 3 de septiembre) con un alza anual de 2,8% nominal, influida principalmente por un mejor resultado en supermercados.

De esta manera, las semanas del mes de agosto promediaron una baja nominal de 2,9% en las ventas del retail y, sin considerar supermercados, se evidencia un descenso promedio nominal de 8,2%, bastante en línea con las caídas de junio y julio.

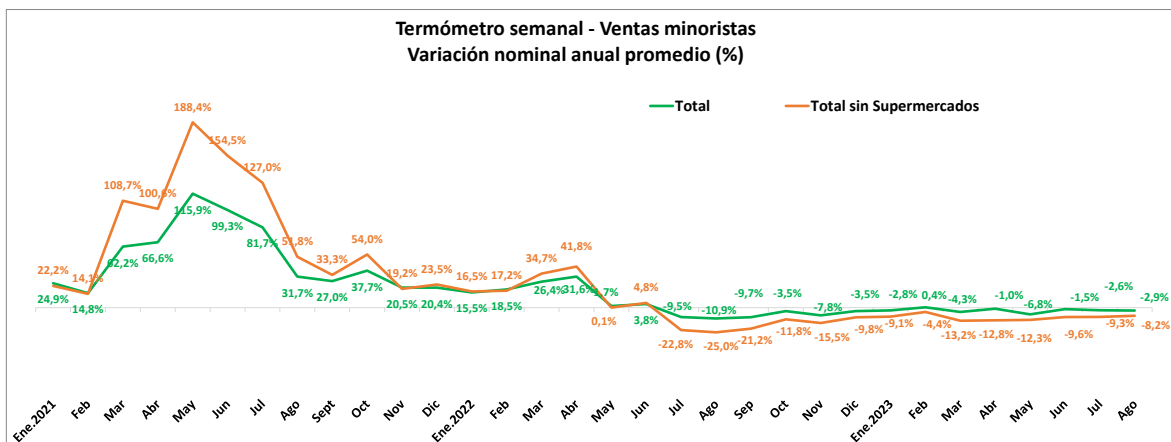
De esta manera, en términos reales, la baja anual promedio de las semanas de agosto es de 8,2% y de 13,5% sin considerar supermercados, con una contracción promedio de 7,5% real en tiendas especializadas y una caída real anual de 17,1% en las no especializadas. Por su parte, supermercados refleja una baja real de 2,3% en el promedio semanal del octavo mes del año.



Fuente: Departamento de Estudios CNC



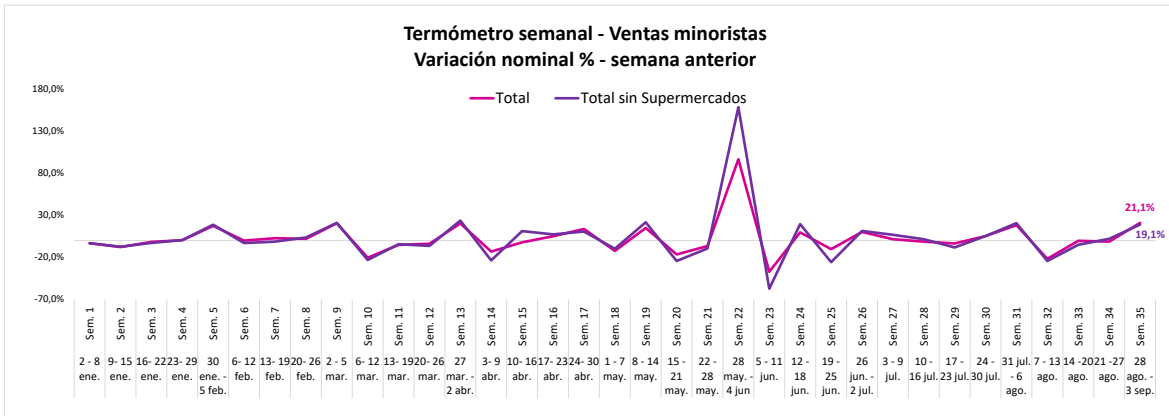
Fuente: Departamento de Estudios CNC



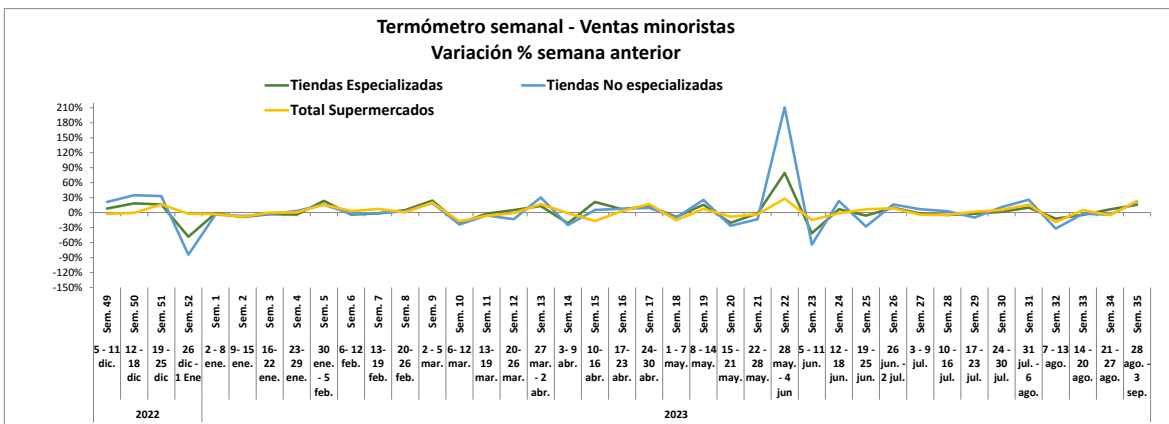
Fuente: Departamento de Estudios CNC

## Resultado Semanal

Respecto a los resultados semanales se puede ver una fuerte alza en la primera semana de agosto (31 de julio al 6 de agosto) de 18,5% frente a la última de julio, para luego caer fuertemente 21,8% semanal la segunda, seguido de leves caídas semanales la tercera y cuarta semana. Finalmente, la quinta semana (28 agosto al 3 de septiembre) marca un alza de 21,1% frente a la cuarta, dinámica que suele verse en la última semana del mes frente a las anteriores a coincidir con fecha de pago.



Fuente: Departamento de Estudios CNC



Fuente: Departamento de Estudios CNC